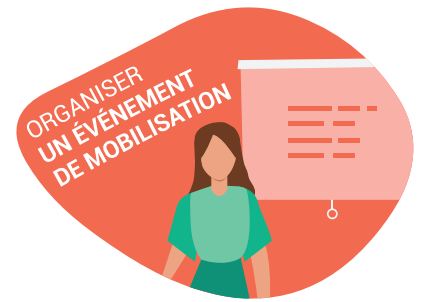


# ORGANISATION D'UN WEBINAIRE DE MOBILISATION DES ORGANISATIONS DE L'ESS SUR LA TRANSFORMATION ÉCOLOGIQUE



## OBJECTIFS GLOBAUX DE L'ÉVÉNEMENT DE MOBILISATION

L'objectif est à ajuster en fonction des cibles et du contenu.

- \* Mobiliser des structures de l'ESS de tout secteur d'activité pour **qu'elles prennent conscience et appréhendent mieux les enjeux de transformation écologique** relatifs aux organisations, et ce dans le but qu'elles puissent ensuite questionner les liens d'interdépendance de leurs modèles à l'environnement et qu'elles engagent une transformation de ces modèles.
- \* Mobiliser les structures de l'ESS sur **un enjeu spécifique de la transformation écologique des organisations**, pour leur donner des leviers concrets pour passer à l'action : transition énergétique et rénovation du bâti, consommation responsable, prévention et gestion des déchets, plan de mobilité, etc.
- \* Mobiliser les structures d'un secteur d'activité spécifique pour **qu'elles prennent conscience et appréhendent mieux les liens d'interdépendance à l'environnement de leur secteur d'activité en particulier**. Un tel format peut notamment permettre d'aborder plus facilement les questions de vulnérabilités et d'adaptations potentielles des structures face à la crise écologique dans la mesure où un focus est assumé sur un secteur d'activité donné.
- \* Mobiliser les structures de l'ESS autour **d'enjeux économiques et sociaux à mettre en perspective avec les enjeux de transformation écologique** (transformation écologique et qualité de vie au travail, transformation écologique et projet stratégique, etc.).
- \* **Faire connaître le DLA et son rôle** d'accompagnement à la transformation écologique des organisations.



## CIBLES PRINCIPALES

- \* **Les structures de l'ESS** : pour une prise de conscience et un passage à l'action pour engager la transformation écologique de leur modèle, notamment en sollicitant le DLA.
- \* **Les réseaux de l'ESS** (statutaires ou sectoriels) : pour une prise de conscience et une meilleure compréhension des enjeux de transformation écologique des organisations dans le but de les inciter à mobiliser leurs membres sur ces sujets.



## CIBLES SECONDAIRES

- \* **Les prestataires d'accompagnement du DLA non spécialistes de la transition écologique** : pour les aider à mieux comprendre le lien entre les enjeux de transformation écologique et leurs domaines de compétence, et les inciter à intégrer ces enjeux dans leurs accompagnements, de manière systémique.
- \* **Les collectivités territoriales et administrations** : pour identifier leurs engagements sur le sujet, les potentiels dispositifs de financement existants et leur faire connaître les spécificités et enjeux des structures de l'ESS face à la transformation écologique (notamment les besoins en termes de financements).

À ajuster en fonction des objectifs poursuivis



**CO-ORGANISATEUR-RICES  
POTENTIELS**



**CRDLA TRANSFORMATION ÉCOLOGIQUE  
ET/OU AUTRES DLA**

- \* Transformation écologique : apport d'expertise
  - \* Partage d'expériences, témoignages
  - \* Présenter les dispositifs existants sur le territoire (soutiens financiers, accompagnements techniques, outils)



**RÉSEAUX STATUTAIRES DE L'ESS (EX. : MOUVEMENT ASSOCIATIF, URSCOP, CRESS, ETC.)**

- \* Mobiliser les structures de l'ESS sur la transformation écologique
- \* Présenter les dispositifs existants sur le territoire (soutiens financiers, accompagnements techniques, outils)
- \* Présenter les outils disponibles au sein des réseaux pour accompagner la transformation écologique des organisations



**RÉSEAUX SECTORIELS DE L'ESS  
(EX. : CROS, URIOPSS, ETC.)**

- \* Mobiliser les structures de l'ESS sur la transformation écologique, dans un secteur d'activité en particulier (ex : culture, sport, etc.)
- \* Présenter les outils disponibles au sein des réseaux pour accompagner la transformation écologique des organisations
  - \* Avoir une vision prospective des enjeux de transformation écologique sur un secteur d'activité donné



**COLLECTIVITÉS OU INSTITUTIONS SPÉCIALISÉES**

- \* Présenter les dispositifs existants sur le territoire (soutiens financiers, accompagnements techniques, outils)
- \* Mobiliser les structures sur la transformation écologique, lorsque cela s'inscrit dans une politique locale



**PROGRAMME ET CONTENUS  
D'UN « WEBINAIRE-TYPE »**

DURÉE



1H30 À 2H30

**INTRODUCTION**

10/15 min

Présenter le DLA, donner aux participant·es un niveau de connaissance initial sur la thématique, leur permettre d'identifier le rôle du DLA sur les enjeux de transformation écologique.

**Intervenant·es potentiel·les pour introduire l'événement :**

- 1 **Chargé·e de mission DLA** : présentation du DLA, du rôle du DLA sur la transformation écologique, des accompagnements réalisés.
- 2 **CRDLA Transformation écologique** : apport de connaissances sur la thématique, présentation du DLA, du rôle du DLA sur la transformation écologique, mise en perspective des actions menées dans les territoires, présentation des outils, etc.
- 3 **Co-organisateur·rices de l'événement** : en fonction de l'angle choisi.
- 4 **Institution représentative de la thématique (ADEME, Région, DREAL, etc.)** : apport d'expertise, présentation du cadre légal et des éventuels dispositifs de soutien existants, etc.



## CONTENU DU WEBINAIRE

1h30/1h45

Pour le corps du webinaire, plusieurs formats d'animation sont possibles. Voici des exemples de formats, qui sont pensés comme des propositions pouvant être modulées, voire combinées, en fonction des objectifs et des cibles, de la durée et des besoins.



*Penser à prévoir un temps de questions/ réponses à la fin de chaque temps*

## CONFÉRENCE



1H À 1H30

**OBJECTIF DE CE FORMAT** : Présentation des enjeux de transformation écologique des organisations

### Pourquoi utiliser ce format ?

- \* Apporter des connaissances aux participant·es sur la thématique abordée.
- \* Mettre en perspective la thématique du webinaire : présenter les parties prenantes concernées par ces enjeux, des politiques publiques locales ou nationales, des offres, des outils et des dispositifs existants sur un territoire ou à différentes échelles, des évolutions réglementaires, etc.

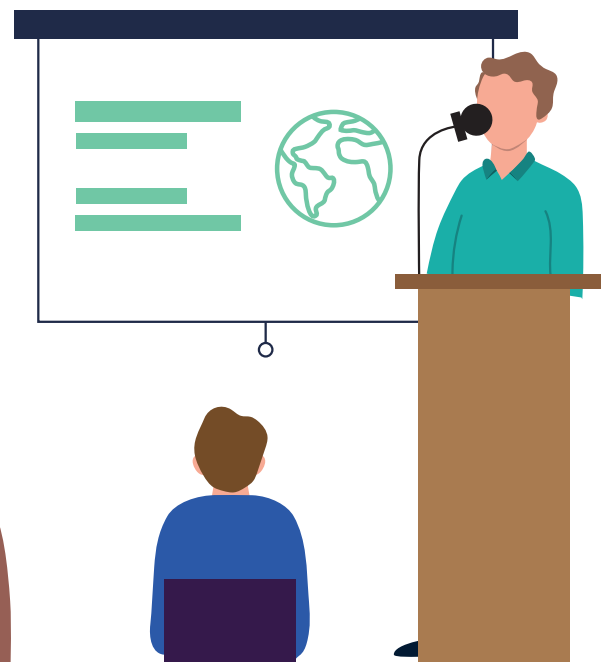
### Typologie d'intervenant·es

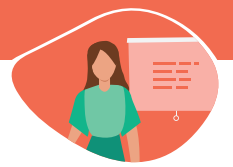
- 1 **CRDLA Transformation écologique** : cadrage thématique global, présentation d'outils développés et retours d'expérience dans le DLA.
- 2 **Spécialiste de l'accompagnement à la transformation écologique (prestataire d'accompagnement ou structure spécialisée)** : apport d'expertise et de méthodologie, retours d'expériences et prise de hauteur sur les leviers et freins du passage à l'action.
- 3 **Organismes de formation et OPCO spécialisés dans la formation sur la transformation écologique** : apport de connaissances et de retours d'expériences.
- 4 **Institution représentative de la thématique (ADEME, Région, DREAL, etc.)** : apport d'expertise, présentation du cadre légal et des éventuels dispositifs de soutien existants, etc.
- 5 **Universitaire / chercheur·euse** : apport d'expertise et de connaissances scientifiques sur la thématique choisie, prise de hauteur sur le sujet étudié, cadrage théorique du webinaire.

### Des exemples inspirants

Lors de leur webinaire sur l'éco-socio-conditionnalité des aides pour les structures culturelles, le DLA Nouvelle Aquitaine et le DLA 79 ont fait intervenir la Direction Régionale des Affaires Culturelles, la Région, l'A. Agence culturelle de Nouvelle Aquitaine, l'Afdas, ainsi que le prestataire Belokane spécialisé dans l'accompagnement à la transformation écologique des structures culturelles.

[en savoir plus](#)





TÉMOIGNAGES



20 MIN À 1H30

en fonction du nombre de témoignages (idéalement 3)

**OBJECTIF DE CE FORMAT :** Présentation d'initiatives (méthodologie, objectifs, résultats, réussites/difficultés)

Pourquoi utiliser ce format ?

- \* Mobiliser les organisations de l'ESS pour passer à l'action à travers des récits et des exemples inspirants présentés par des pairs.
- \* Capitaliser sur des retours d'expérience et identifier les leviers de réussite et les difficultés pour agir.
- \* Identifier des acteurs ressources et/ou des offres existantes sur les territoires, et penser leur articulation potentielle avec le DLA.

Typologie d'intervenant-es

- 1 Chargé-e de mission DLA ou CRDLA Transformation écologique :** retour d'expérience sur un accompagnement à la transformation écologique (individuel ou collectif) proposé dans le cadre du DLA, les freins et réussites, les leviers de mobilisation, etc.
- 2 Structures de l'ESS ayant engagé leur transformation écologique interne :** présentation de leur engagement, des actions menées en interne, retour sur l'investissement, les coopérations créées, les difficultés rencontrées et les réussites de leur projet.
- 3 Réseaux sectoriels ou statutaires de l'ESS :** témoignage sur les démarches de mobilisation de leur réseau sur ces enjeux, les leviers de mobilisation, les réussites et les freins observés à l'échelle du réseau pour le passage à l'action.
- 4 Prestataires d'accompagnement :** présentation de retours d'expérience sur les accompagnements à la transformation écologique réalisés, des manières d'appréhender le sujet avec les structures, des leviers de réussite pour engager les structures et des écueils potentiels.
- 4 Collectivités territoriales et/ou autres dispositifs d'accompagnements existants :** présentation des dispositifs d'accompagnement, programmes de financement existants, approches, etc.

Des exemples inspirants

Lors de son webinaire « S'adapter aux impératifs de la transition écologique », le DLA Normandie a fait témoigner trois structures qui sont passées à l'action : le festival « Chauffer dans la noirceur », l'association Crèches Liberty et l'ABBEI.

→ en savoir plus

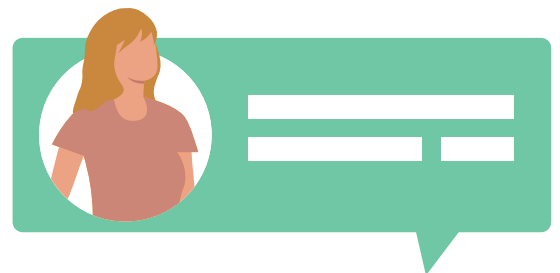
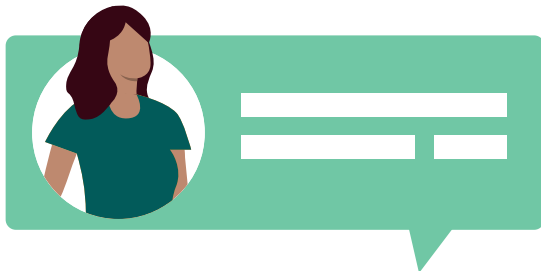




TABLE RONDE OU TABLE RONDE INVERSÉE



**OBJECTIF DE CE FORMAT** : Échange de points de vue, développement d'un argumentaire, partage d'expériences, au regard de problématiques pré-définies par l'animateur-riche (table ronde) ou par le public (table ronde inversée)

Pourquoi utiliser ce format ?

- \* Présenter des expériences, des outils et des dispositifs pour répondre aux enjeux.
- \* Mettre en perspective un sujet avec plusieurs expériences et points de vue selon les acteurs en présence.
- \* Valoriser plusieurs typologies d'acteurs et leur articulation sur la thématique de l'événement

Typologie d'intervenant-es

- 1 Chargé-e de mission DLA** : apport méthodologique sur l'identification des besoins et l'accompagnement à la transformation écologique, retours d'expériences, identification des leviers/freins au passage à l'action, mise en perspective des autres interventions au regard du dispositif.
- 2 CRDLA Transformation écologique** : cadrage thématique global, retours et prise de hauteur sur les expériences développées dans le DLA.
- 3 Réseaux sectoriels ou statutaires de l'ESS** : apports et retours d'expérience sur la mise en pratique de la transformation écologique et la mobilisation des acteurs à l'échelle du réseau, prise de hauteur sur les besoins et impacts potentiels de la crise écologique sur leur secteur d'activité.
- 4 Structures de l'ESS ayant engagé leur transformation écologique** : apports sur la mise en pratique de la transformation écologique au sein de la structure, retour d'expériences sur l'investissement, les difficultés et les réussites.
- 5 Prestataires d'accompagnement et spécialistes de l'accompagnement à la transformation écologique** : apport d'expertise et de méthodologie sur l'accompagnement à la transformation écologique, retours d'expériences sur la mise en œuvre d'accompagnements, prise de hauteur sur les freins/leviers du passage à l'action.
- 6 Organismes de formation et OPCO spécialisés dans la formation sur la transformation écologique** : apport de connaissances et de retours d'expériences, présentation d'offres de formation.
- 7 Institutions représentatives de la thématique (ADEME, Région, DREAL, etc.)** : apport d'expertise, présentation du cadre légal et des éventuels dispositifs de soutien existants, etc.
- 8 Collectivités territoriales** : apport d'un éclairage politique, présentation de l'implication de la collectivité sur ces questions et des dispositifs existants pour accompagner la transition écologique du territoire.

Des exemples inspirants

Il n'existe pas d'exemple de webinaire ayant choisi ce format référencé dans le DLA à date.

CONCLUSION

10 min

**OBJECTIF** : Ouvrir des perspectives pour la suite de ce webinaire



Quelques propositions

- \* Rappel du rôle du DLA, notamment sur les enjeux de transformation écologique des organisations ;
- \* Rappel des dispositifs d'accompagnement à la transformation écologique existants sur le territoire ;
- \* Envoi d'un formulaire d'identification des besoins en vue d'un accompagnement collectif ;
- \* Mise à disposition de ressources, d'outils pour passer à l'action, etc.

