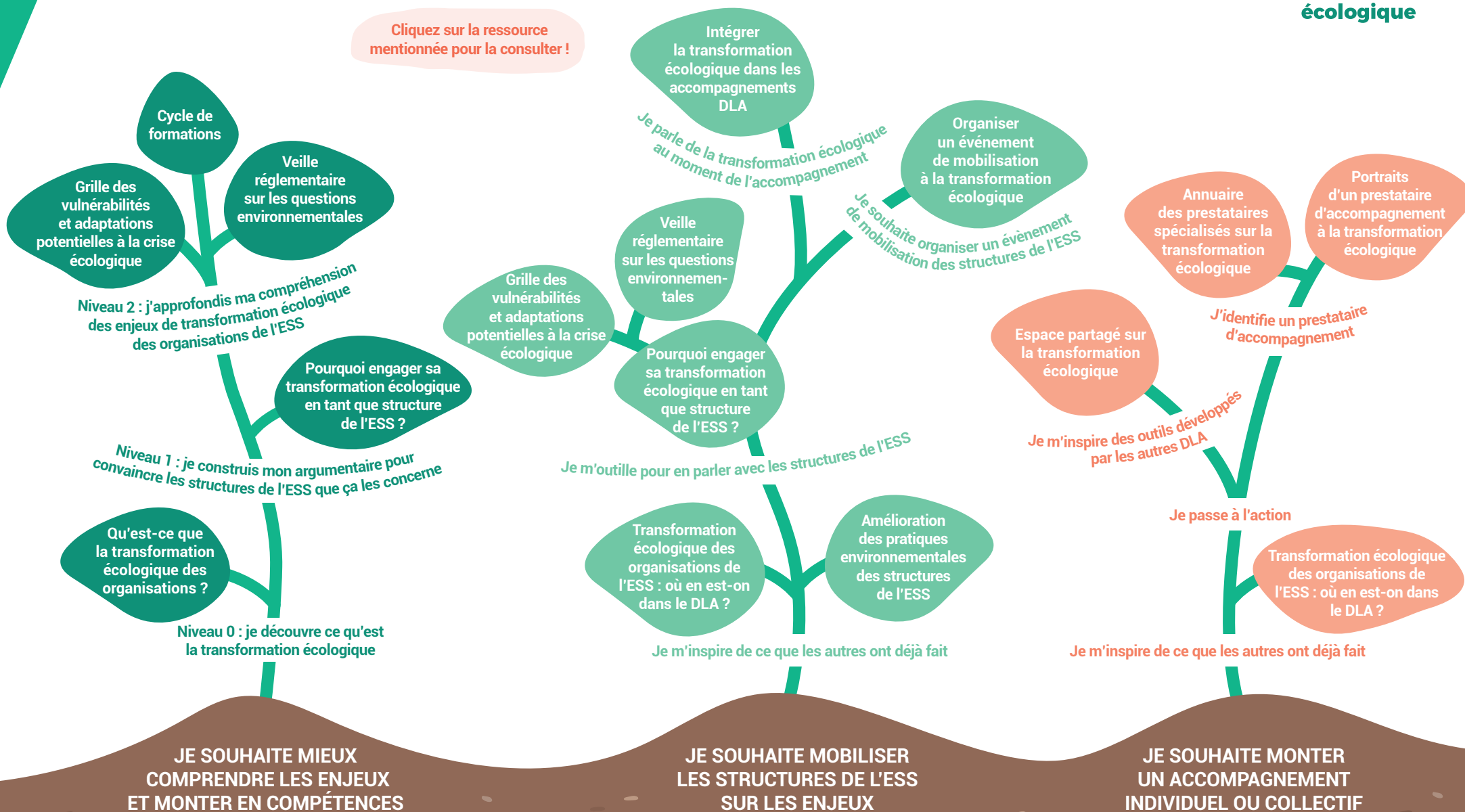


# Cartographie des ressources du CRDLA Transformation écologique

Cliquez sur la ressource  
mentionnée pour la consulter !





### Qu'est-ce que la transformation écologique des organisations ?

Définir la transformation écologique et en comprendre les liens avec les principes de l'ESS et les missions du DLA. [En savoir plus](#)



### Veille réglementaire sur les questions environnementales

Décrypter, par thématique, les différentes réglementations relatives aux enjeux environnementaux et auxquelles les structures doivent se conformer. [En savoir plus](#)



### Intégrer la transformation écologique dans les accompagnements DLA

Identifier les différentes manières et moments pour aborder la transformation écologique dans les étapes de l'accompagnement DLA avec une structure qui ne sollicite pas le DLA directement sur ce sujet. [En savoir plus](#)



### Les fiches « amélioration des pratiques environnementales »

Découvrir des exemples de structures de l'ESS qui sont passées à l'action et ont engagé leur transformation écologique en interne. [En savoir plus](#)



### Pourquoi engager sa transformation écologique ?

Comprendre les enjeux de la transformation écologique, disposer d'arguments pour que les organisations de l'ESS considèrent la transformation écologique d'un point de vue stratégique. [En savoir plus](#)



### Organiser un événement de mobilisation à la transformation écologique

Identifier les formats, les thématiques, les acteurs à solliciter et les questions à aborder pour organiser un événement de mobilisation des organisations de l'ESS sur la transformation écologique. [En savoir plus](#)



### Portraits de prestataires d'accompagnement

Découvrir les offres des prestataires d'accompagnement spécialisés dans la transformation écologique des organisations de l'ESS. [En savoir plus](#)



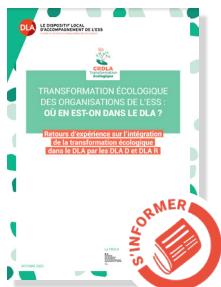
### Grilles des vulnérabilités et adaptations potentielles à la crise écologique

Identifier par sous-secteur d'activité les principales vulnérabilités des structures de l'ESS face à la crise écologique, les potentielles adaptations qu'elles peuvent mettre en place, les leviers, difficultés et limites au changement. [En savoir plus](#)



### L'annuaire des prestataires d'accompagnement à la transformation écologique

Identifier les prestataires spécialisés sur l'accompagnement à la transformation écologique. [En savoir plus](#)



### Transformation écologique des organisations de l'ESS : où en est-on dans le DLA ?

Découvrir l'état des lieux des initiatives existantes dans le DLA sur la transformation écologique. [En savoir plus](#)