

# INTÉGRER LA TRANSFORMATION ÉCOLOGIQUE DANS LE PARCOURS D'ACCOMPAGNEMENT DLA

*La transformation écologique comme une thématique transversale pour tout accompagnement*

## Introduction

« **Intégrer les dimensions de transformation écologique, de manière proactive, dans toutes les étapes de l'accompagnement** » : c'est l'objectif donné par les pilotes nationaux du dispositif. Cependant, la déclinaison quotidienne de cet objectif n'est pas toujours évidente à mettre en œuvre quand la structure ne sollicite pas directement le DLA sur ce sujet. L'objectif est donc de pouvoir aborder les enjeux de la transformation écologique avec chaque structure, en s'adaptant à sa situation, ses problématiques, son secteur d'activité, etc.

## Pourquoi et comment utiliser cette ressource ?

Le Centre de Ressources DLA (CRDLA) Transformation écologique propose cette ressource pour aiguiller les chargé-es de mission DLA sur la manière et le moment pour aborder la transformation écologique dans les différentes étapes de l'accompagnement. Il ne s'agit pas d'une méthodologie à appliquer de façon systématique mais plutôt d'orientations à adapter en fonction des situations et des structures bénéficiaires rencontrées.



**Cet outil est proposé pour aborder la transformation écologique de façon transversale dans tout type d'accompagnement DLA, mais n'est pas conçu pour répondre à un besoin d'accompagnement DLA spécifiquement dédié à la transformation écologique de son modèle socio-économique<sup>1</sup>.**

Cette ressource a notamment pour objet de :

- \* Permettre aux chargé-es de mission DLA **d'identifier des situations plus ou moins favorables pour aborder la transformation écologique** avec les structures bénéficiaires, à différents moments de l'accompagnement ;
- \* **Proposer des questions-types** pour aborder la transition écologique dans le cadre du diagnostic DLA ;
- \* **Faire le lien avec les outils existants** ou en cours de développement, concernant le DLA et la transformation écologique, pour appuyer les chargé-es de mission DLA au quotidien dans leurs missions de diagnostic et d'accompagnement.

1 • Pour toute demande d'accompagnement spécifique à la transformation écologique, d'autres ressources existent ! Rendez-vous sur le site du CRDLA Transformation écologique ([www.crkla-transformation-ecologique.org](http://www.crkla-transformation-ecologique.org)) ou contactez le CRDLA Transformation écologique par mail à l'adresse [crkla-te@ess-france.org](mailto:crkla-te@ess-france.org).

# POURQUOI ET À QUEL MOMENT PARLER DE TRANSFORMATION ÉCOLOGIQUE DANS LES DIFFÉRENTES ÉTAPES DE L'ACCOMPAGNEMENT DLA ?



## Sensibiliser lors des premiers rendez-vous

Aborder la question de la transition écologique lors de l'accueil d'une structure bénéficiaire, c'est une opportunité de **prendre le pouls de sa compréhension et de son positionnement sur les enjeux écologiques**.

Pour les chargé-es de mission DLA qui utilisent un **pré-diagnostic** sous forme de questionnaire, il est possible d'y intégrer des questions relatives à la transformation écologique.



### Exemples de questions de pré-diagnostic



## Questionner les liens d'interdépendance de la structure avec l'environnement dans le cadre du diagnostic DLA

Le diagnostic partagé permet de **prendre de la hauteur sur les activités de la structure** : c'est donc un moment clé pour mesurer sa prise de conscience et son positionnement relatif aux enjeux de transition écologique !

L'objectif ici peut être multiple :

- \* Permettre à la structure **d'identifier les enjeux** qui la concernent au regard de la crise écologique, et de prendre conscience de ses **vulnérabilités et adaptations potentielles**, pour les anticiper ;
- \* Identifier des **besoins d'accompagnement futurs à la transformation écologique** de la structure, qui n'auraient pas été exprimés en ces termes ;
- \* Inciter la structure à **valoriser son engagement** dans la réduction de son impact environnemental (ex : dans le cadre de son rapport d'activité, de ses demandes de financement ou de ses supports de communication).



## Ouvrir d'autres perspectives dans l'étape de suivi-consolidation

L'étape de suivi-consolidation est aussi une bonne occasion pour prendre de la hauteur avec la structure afin **d'identifier d'autres problématiques d'accompagnement ou des perspectives de développement de ses activités**. À ce titre, c'est donc également un moment clé pour parler des enjeux environnementaux avec la structure.



Le choix d'aborder ou non la transformation écologique lors de ces différentes étapes revient aux chargé-es de mission DLA, et ce notamment en fonction de la situation rencontrée. Le CRDLA Transformation écologique a développé des « cas-types » pour proposer des clés d'analyse des différentes situations (cf. schémas ci-après).

# POURQUOI ET À QUEL MOMENT PARLER DE TRANSFORMATION ÉCOLOGIQUE DANS LES DIFFÉRENTES ÉTAPES DE L'ACCOMPAGNEMENT DLA ?



**cas 1**

**La structure sollicite le DLA dans un contexte de développement ou de re-questionnement de son modèle ou de son projet associatif**

Elle est ouverte à se questionner et à prendre du recul sur ses pratiques, voire à repenser son modèle

**Exemples de sollicitations**  
*repenser sa stratégie de développement, développer une nouvelle activité, repenser son projet associatif, son modèle économique, etc.*



**J'aborde la transformation écologique au cours des rencontres, dans le cadre du diagnostic partagé**

La transformation écologique s'avère être **un sujet central pour la structure**, et le **besoin d'accompagnement** sur ces enjeux semble prioritaire.

\* Approfondissement de la problématique pour bien **caractériser le besoin** d'accompagnement à la transformation écologique et les ressources de la structure (le CRDLA Transformation écologique peut participer à un entretien pour accompagner les chargées de mission DLA).

\* Identification, sur le territoire, des **dispositifs d'accompagnement à la transformation écologique** qui pourraient assurer cet accompagnement et des potentiels dispositifs d'aide financière.

\* Identification et prise de contact avec les **acteurs relais du territoire sur ce sujet** (têtes de réseau sectorielles, acteurs engagés sur la transformation écologique).

\* Lancement d'un **accompagnement dédié** ou intégrant des enjeux de transformation écologique, en approfondissant les besoins et attentes de la structure bénéficiaire et en lien avec les acteurs du territoire travaillant sur le sujet.

Le sujet n'est pas central pour cet accompagnement, mais la structure engage des actions et **souhaite se saisir de la problématique**.

Le DLA fournit à la structure des éléments pour qu'elle puisse s'engager sur cette problématique et valoriser ses actions. Il peut la renvoyer vers un acteur/un dispositif pouvant l'accompagner ou vers un second DLA potentiel.

**Retrouver des outils pour engager les structures**



**La question peut être réabordée dans le suivi-consolidation pour approfondir ou envisager un autre accompagnement**

Le sujet est secondaire, la structure **ne souhaite pas traiter cette question**.

Le DLA fournit quelques éléments d'attention / de prévention, s'il y a lieu. Il peut s'appuyer sur **la grille des vulnérabilités et adaptations possibles par secteur d'activité** pour faciliter la compréhension des enjeux avec la structure.



**Si ça paraît pertinent, le DLA peut ré-aborder la question lors du suivi-consolidation**

# POURQUOI ET À QUEL MOMENT PARLER DE TRANSFORMATION ÉCOLOGIQUE DANS LES DIFFÉRENTES ÉTAPES DE L'ACCOMPAGNEMENT DLA ?



## **cas 2** La structure sollicite le DLA dans un contexte de crise

Elle est moins apte à prendre de la hauteur sur sa situation ou à se questionner sur d'autres problématiques

### Exemples de sollicitations

démission de toute la gouvernance, fort conflit interne, risques psychosociaux importants, crise financière de la structure ou perte d'un financement majeur qui la met en difficulté, etc.



**Si je sens que cela est possible, j'aborde la transformation écologique pendant le diagnostic partagé**

Dans ces situations, il peut parfois être difficile d'aborder cette thématique : les chargé-es de mission DLA sont les plus à même de sentir si aborder ces thématiques est opportun ou non. **L'objectif n'est en aucun cas de les mettre en difficulté ou d'impacter le lien de confiance entre la structure et le DLA.**

Si ce sujet vous paraît trop difficile à aborder, il est préférable de ne pas aborder la transformation écologique dès le diagnostic : il est alors possible d'en parler lors du suivi post-accompagnement.

La transformation écologique peut faire partie à part entière du diagnostic partagé, en ayant un ensemble de **questions systématiques à poser aux structures** (cf. page 6).

Aborder la question de la transition écologique dans le cadre de la discussion peut également permettre une prise de **hauteur** lors du diagnostic pour la structure, ainsi qu'une **prise de conscience des enjeux et des opportunités de développement**. Pour cela, il est préférable d'aborder la question de manière informelle dans le cadre des échanges en identifiant les signaux faibles et les opportunités pour en parler.

Il est également possible **d'aborder la transformation écologique par d'autres entrées** : la transition écologique recouvre de nombreuses thématiques et enjeux. Il est parfois plus facile d'entrer par une problématique plus précise : les coûts liés à l'énergie, les mobilités, la sobriété, les impacts de la dernière canicule, etc.

 **Se référer à la grille des vulnérabilités et des adaptations possibles par secteur d'activité**

 **Se référer à la grille des vulnérabilités et des adaptations possibles par secteur d'activité**



**J'aborde la transformation écologique dans l'étape de suivi-consolidation**

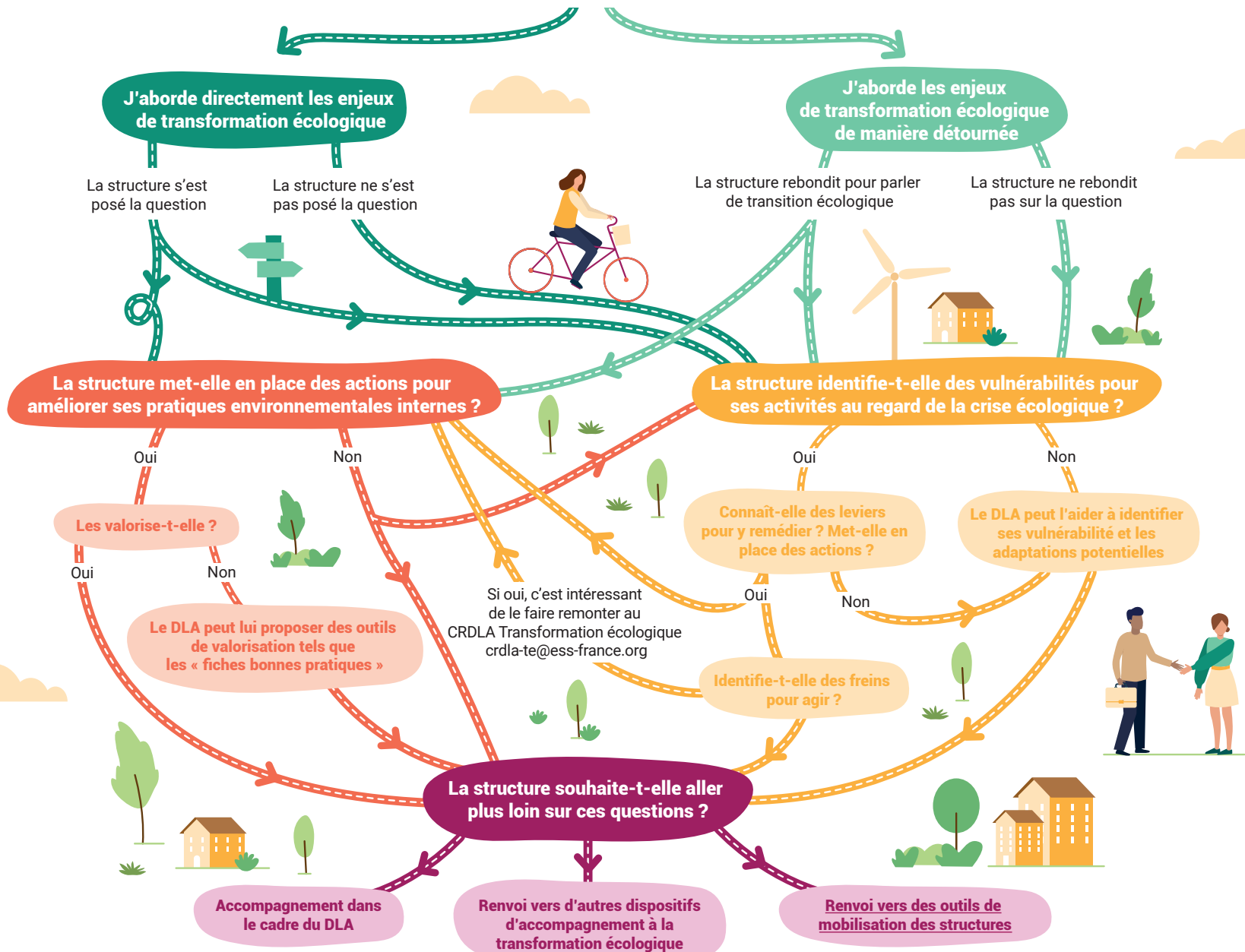
Après l'accompagnement, la structure peut se trouver **dans de meilleures conditions et dispositions pour prendre de la hauteur sur sa situation.**

Il peut donc être plus facile d'aborder les questions de transformation écologique de son modèle dans ce cadre-là, pour faire prendre conscience des enjeux, identifier d'autres besoins pour la structure, valoriser ses actions, etc.

# COMMENT PARLER DE TRANSFORMATION ÉCOLOGIQUE À UNE STRUCTURE BÉNÉFICIAIRE DU DLA ?

Il est possible d'aborder la transformation écologique de plusieurs façons, en fonction de la structure, des discussions, du secteur, de la réalité de la structure. Ce schéma est une proposition de chemin de pensée pour aborder la transformation écologique, quel que soit le moment auquel ce sujet est abordé pendant l'accompagnement.

Le schéma est pensé en complémentarité avec les paragraphes de la page suivante, qui explicitent chaque étape, ses objectifs, proposent des questions types et des outils sur lesquels s'appuyer.



Se référer aux codes couleur pour les pages 5 et 6.

## 1 • Engager la discussion sur les enjeux de transformation écologique

### J'aborde directement le lien de la structure à la transformation écologique

Prendre le pouls, voir si la structure a déjà abordé ce sujet en interne, si c'est une problématique identifiée.

- \* Vous êtes-vous déjà posé des questions autour des enjeux de transition écologique au sein de votre structure ?
- \* Votre structure a-t-elle déjà engagé une réflexion sur des questions environnementales ?
- \* Identifiez-vous des liens entre vos activités et les enjeux de transformation écologique ?

### J'aborde le sujet sans parler directement d'« environnement »

Parfois, aborder le sujet environnemental est difficile. Mais il est possible de parler de transformation écologique en utilisant d'autres thématiques d'entrée.

Voici quelques exemples :

- \* **Coûts** : l'impact des coûts de l'énergie ou des carburants sur le modèle économique, la gestion du chauffage/de la climatisation, etc.
- \* **Partenaires** : mutualisation pour réduire les coûts et cohérence au sein de l'écosystème, circuits d'approvisionnement de proximité, cahiers des charges, connaissance de l'écosystème, etc.
- \* **Conditions de travail** : impacts de la canicule sur les salarié-es, circulation en Zone à Faible Emission (ZFE), etc.
- \* **Réglementation et financements** : impact des dernières lois en vigueur, éco-conditionnalité des financements, etc.

 [Support de mobilisation à la transformation écologique](#)  
[Grille des vulnérabilités et adaptations potentielles](#)

## 2 • J'accompagne la structure dans l'identification de ses vulnérabilités au regard de la crise écologique

### La structure identifie-t-elle les vulnérabilités de ses activités face à la crise écologique ?

- \* Votre structure est-elle impactée par la crise écologique ?
- \* Avez-vous conscience des enjeux qui pourraient impacter votre structure au regard de la crise écologique ?
- \* Avez-vous identifié des vulnérabilités dans votre structure au regard des enjeux environnementaux ?



[Grille des vulnérabilités et des adaptations potentielles](#)

### La structure a-t-elle déjà engagé des actions pour réduire ses vulnérabilités face à la crise écologique ?

- \* Savez-vous comment agir pour réduire ces vulnérabilités ?
- \* Avez-vous déjà mis en place des actions visant à réduire la vulnérabilité de vos activités face à la crise écologique ?
- \* Avez-vous identifié des freins pour agir ?



[Grille des vulnérabilités et des adaptations potentielles](#)

## 3 • Améliorer ses pratiques environnementales internes

### La structure a-t-elle engagé des actions pour réduire son impact environnemental ?

- \* Avez-vous déjà réalisé un diagnostic de votre structure concernant les enjeux environnementaux ?
- \* Avez-vous déjà mis en place des actions au sein de votre structure pour réduire votre impact environnemental ?
- \* Avez-vous intégré une dimension environnementale dans vos activités ?



[Les outils pour s'engager en tant que structure de l'ESS](#)

### La structure valorise-t-elle ses actions de réduction de ses impacts sur l'environnement à l'extérieur ?

- \* Valorisez-vous déjà ces actions à l'occasion de vos relations extérieures (rapport d'activités, demandes de financement, communication, etc.) ?
- \* Vous semble-t-il intéressant de les valoriser ?
- \* Savez-vous comment les valoriser ?



[Fiches « bonnes pratiques environnementales internes »](#)