

**DLA**

**LE DISPOSITIF LOCAL  
D'ACCOMPAGNEMENT DE L'ESS**

CENTRE DE RESSOURCES TRANSFORMATION ÉCOLOGIQUE

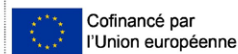


**CRDLA**  
Transformation  
écologique

# TRANSFORMATION ÉCOLOGIQUE DES ORGANISATIONS DE L'ESS : OÙ EN EST-ON DANS LE DLA ?

**Retours d'expérience sur l'intégration  
de la transformation écologique  
dans le DLA par les DLA D et DLA R**

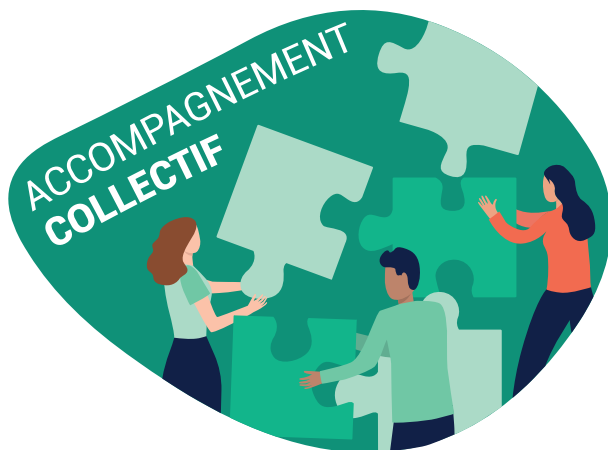
Le CRDLA Transformation écologique est financé par



OCTOBRE 2023

# TABLE DES MATIÈRES

## p. 04 • Avant-propos

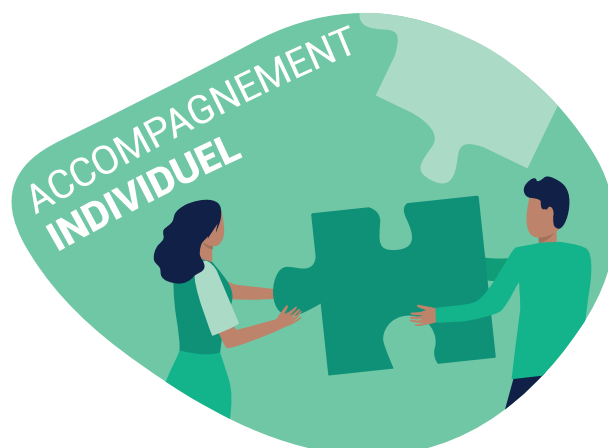


## Accompagnements collectifs

- p. 06 • Analyse comparative des accompagnements collectifs
- p. 09 • DLA R Auvergne-Rhône-Alpes - Accompagnement collectif à la responsabilité sociétale des organisations (RSO) pour les structures culturelles de la région Auvergne-Rhône-Alpes
- p. 11 • DLA R Grand Est - De l'urgence énergétique à la sobriété énergétique : le projet d'accompagnement DLA des Etablissements Sociaux et Médico-Sociaux (ESMS) en Grand Est
- p. 13 • DLA R Pays de la Loire - Intégrer les enjeux de transformation écologique dans les missions et activités des structures sociales et médico-sociales des Pays de la Loire
- p. 15 • DLA R Centre-Val de Loire - Diminuer l'impact carbone lié à la mobilité de ma structure
- p. 17 • DLA R Normandie - Accompagner les structures de l'ESS normandes à la transition écologique
- p. 19 • DLA D Pyrénées-Orientales (66) - Accompagnement collectif pour l'éco-responsabilité des festivals
- p. 21 • DLA D Tarn-et-Garonne (82) - Accompagnement collectif pour l'éco-responsabilité des structures culturelles organisatrices de festivals ou d'événements
- p. 23 • DLA D Gironde (33) - Accompagnement collectif à la transition écologique des structures de l'ESS en Gironde
- p. 25 • DLA D Cher (18) - Accompagnement collectif à la transition écologique et solidaire des structures de l'ESS dans le Cher
- p. 27 • DLA D Jura (39) et Doubs (25) - Aller plus loin que l'écocup : accompagnement collectif à la transition écologique et solidaire
- p. 29 • DLA D Saône-et-Loire (71) - Accompagnement des compagnies du spectacle vivant à la résilience au regard des enjeux environnementaux

## Accompagnements individuels

- p. 32 • Analyse comparative des accompagnements individuels
- p. 33 • DLA D Saône-et-Loire (71) - Intégration des enjeux de transformation écologique dans l'accompagnement d'un office de tourisme à la redéfinition de son projet associatif
- p. 34 • DLA D Landes (40) - Accompagnement d'une association culturelle sur la mise en œuvre d'une démarche de responsabilité sociétale des organisations (RSO)
- p. 35 • DLA D Pas-de-Calais (62) - Intégration des enjeux de transformation écologique dans l'accompagnement sur la stratégie de développement d'une structure de type ACI





## Événements de mobilisation des structures de l'ESS sur les enjeux de transformation écologique

- p. 37 • Analyse comparative des événements de mobilisation des structures de l'ESS aux enjeux de transformation écologique
- p. 39 • DLA R Normandie - Webinaire « S'adapter aux impératifs de la transition écologique »
- p. 41 • DLA R Grand Est - Atelier « Fresque de la renaissance écologique et solidaire »
- p. 43 • DLA R Hauts-de-France - Le café des prestataires autour de la transition écologique
- p. 45 • DLA R Guyane - Les « échos du DLA » en Guyane
- p. 47 • DLA D Pas-de-Calais (62) - Matinée « Inclure la transformation écologique dans le développement de sa structure »
- p. 49 • DLA D Territoire de Belfort (90) - Les matinales : rencontres associatives autour de la Fresque du Climat, la sobriété numérique et l'atelier 2 tonnes
- p. 51 • DLA D Gard (30) - P'tit déj' Asso « la transition écologique dans mon association : agir pour ne pas subir »
- p. 53 • DLA D Landes (40) - Ecolo mon asso ! Une journée sur la transition écologique

## Animation des instances internes au dispositif local d'accompagnement (DLA) sur la transformation écologique

- p. 56 • Analyse comparative des dynamiques d'intégration de la transformation écologique dans le DLA
- p. 58 • DLA R Auvergne-Rhône-Alpes - Accompagnement à la montée en compétence des chargés-es de mission DLA sur la RSO et création d'un outil d'autodiagnostic RSO
- p. 60 • DLA R Auvergne-Rhône-Alpes - Animation de la thématique « transformation écologique et modèles socio-économiques » dans le DLA en Auvergne-Rhône-Alpes
- p. 62 • DLA R Occitanie - Animation régionale de la thématique « transition écologique » dans le DLA dans la région Occitanie
- p. 64 • DLA R Provence-Alpes-Côte d'Azur - Animation régionale de la thématique « transition écologique » dans le DLA dans la région Provence-Alpes-Côte d'Azur
- p. 66 • DLA R Hauts-de-France - Animation régionale de la thématique « transition écologique » dans le DLA dans la région des Hauts-de-France
- p. 68 • DLA R Grand Est - Animation de la thématique « transition écologique » au sein du DLA dans la région Grand Est
- p. 70 • DLA R Pays de la Loire - Animation régionale de la thématique « transition écologique » dans le DLA en région Pays de la Loire
- p. 72 • DLA R Centre-Val de Loire - Animation régionale de la thématique « transition écologique » dans le DLA en Centre-Val de Loire



# AVANT-PROPOS

## Transformation écologique : de quoi parle-t-on ?

Aujourd'hui, la crise climatique, l'effondrement de la biodiversité, la raréfaction voire l'épuisement des ressources, sont autant d'indicateurs qui mettent en exergue les limites planétaires face auxquelles il faut **repenser les modèles de production et de consommation**. Il devient donc indispensable pour les acteurs économiques, et notamment les structures de l'économie sociale et solidaire (ESS), de transformer en profondeur leurs modèles d'entreprendre, afin d'assurer la durabilité de leurs organisations face aux enjeux de cette crise. C'est ce qu'on appelle la transformation écologique des organisations.



Consulter le livret "Qu'est-ce que la transformation écologique des organisations ?" proposé par le CRDLA Transformation écologique.

## Comment la transformation écologique est-elle prise en compte dans le DLA ?

Au sein du Dispositif Local d'Accompagnement (DLA), la prise en compte des enjeux environnementaux a évolué au fil des années. Elle a d'abord bénéficié d'une entrée sectorielle : accompagner les structures de l'éducation à l'environnement et au développement durable sur la pérennisation de leurs emplois et le développement de leurs activités. Les enjeux relatifs à la crise écologique actuelle ont cependant récemment conduit le dispositif à évoluer en appréhendant cette thématique de façon plus systémique et transversale au fonctionnement des organisations de l'ESS de tout secteur d'activité confondu. Ainsi, en 2021, une nouvelle mission a émergé dans le DLA : accompagner les structures de l'ESS de tous les secteurs sur la prise en compte des enjeux de transition écologique.

L'année 2023 marque un nouveau tournant, puisque le DLA inscrit alors dans ses orientations générales une « volonté d'accompagnement proactif de la transformation écologique des structures bénéficiaires du dispositif ». L'importance de la thématique est donc réaffirmée et la mission du DLA sur l'accompagnement à la transformation écologique de ses structures bénéficiaires est renforcée. L'enjeu est désormais « d'intégrer les dimensions de transformation écologique dans toutes les étapes du parcours d'accompagnement »<sup>1</sup>.



© Robert Bye

Si, au niveau national, la réaffirmation de cet objectif se concrétise notamment dans la mise en place d'un nouveau **centre de ressources DLA dédié à la transformation écologique (CRDLA Transformation écologique)**, porté par ESS France et France Nature Environnement, de nombreuses initiatives ont également été lancées par les chargés de mission DLA dans les territoires.

## Un état des lieux de la place de la transformation écologique dans le DLA

Par le biais de cette publication, le CRDLA Transformation écologique propose un outil de compilation et de comparaison des initiatives menées dans le DLA sur la transformation écologique, que ce soit au sein de la mission d'animation interne du dispositif, dans des accompagnements individuels et collectifs ou dans la mobilisation des structures de l'ESS et des réseaux des partenaires du dispositif. L'enjeu de cette compilation est à la fois de valoriser ces expériences dans le réseau, de capitaliser sur les apprentissages qu'elles nous apportent et de favoriser l'essaimage de ces initiatives dans le dispositif.

<sup>1</sup> • Extrait de l'appel à manifestation d'intérêt lancé en octobre 2022 pour la mission « Centre de ressource DLA sur la transformation écologique ».

# ACCOMPAGNEMENTS COLLECTIFS



# ACCOMPAGNEMENTS COLLECTIFS

## Analyse comparative des accompagnements collectifs

L'accompagnement collectif semble, à ce jour, être un format privilégié dans le DLA pour accompagner les structures de l'ESS à la transformation écologique de leurs modèles. Que ce soit en raison de l'intérêt du format collectif pour aborder les enjeux de transformation écologique (effet d'entraînement, partage d'expérience, interconnaissance et coopération, etc.), ou en raison de la démarche proactive du DLA pour proposer un accompagnement thématique sur ce sujet, on retrouve plusieurs initiatives d'accompagnements collectifs sur la transformation écologique dans les territoires.

L'objectif de ce tableau est de comparer ces accompagnements collectifs spécifiquement dédiés à la transformation écologique. En effet, en fonction du territoire, la problématique abordée et le déroulé de ces accompagnements diffèrent (thématique, structures cibles, mobilisation, etc.).

Le besoin, pour les structures de l'ESS, d'être accompagnées à leur transformation écologique est rarement exprimé comme tel ou comme une priorité. Mais les enjeux environnementaux sont transversaux à l'ensemble de ces structures, et la proposition d'un accompagnement collectif émerge souvent de l'anticipation des impacts ou des opportunités à venir pour les structures bénéficiaires en lien avec la transition écologique. C'est pourquoi, dans la grande majorité des cas, ces accompagnements collectifs sont à l'initiative des instances du DLA (inter-DLA, comité d'orientation, comité stratégique, etc.) en réponse aux problématiques identifiées dans les territoires.

Au regard de cette approche davantage « proactive » du DLA sur la proposition d'accompagnement, et de la nouveauté de cette thématique dans le DLA, ces accompagnements nécessitent une dynamique de communication sur ces offres, et de mobilisation des structures qui pourraient en bénéficier. Ainsi nombre de ces accompagnements sont construits en partenariat avec des réseaux sectoriels de l'ESS, ou sont précédés d'évènements de mobilisation préalables permettant de recenser les besoins des structures sur les enjeux écologiques. Cette dynamique de mobilisation, ainsi que l'importance de répondre à un besoin identifié, expliquent la diversité des thématiques et des structures ciblées dans ces accompagnements.



Il ressort des premiers éléments de comparaison que :

- \* Les accompagnements qui abordent la transformation écologique de façon transversale et plus globale sont plus nombreux que les accompagnements ciblés sur une thématique spécifique (énergie, mobilités, etc.), et la mise en œuvre de ces accompagnements transversaux comprend un temps d'acculturation des participants aux enjeux environnementaux avant de travailler, dans un second temps, à la création et l'évaluation d'un plan d'actions spécifique à la structure. La nouveauté de cette thématique dans le DLA peut expliquer en partie cette dynamique.
- \* Plusieurs DLA ont opté pour une approche sectorielle (accompagnement des structures culturelles ou du médico-social par exemple), qui permet de restreindre le sujet en ciblant les besoins spécifiques de ces structures au regard des enjeux environnementaux.
- \* De manière générale, concernant les accompagnements collectifs dédiés à la transformation écologique, qu'ils soient transversaux ou par thématique, les difficultés rencontrées sont principalement l'enjeu de mobilisation des structures, ce qui peut être lié à l'approche proactive que l'on retrouve dans une partie des accompagnements, ainsi que la difficulté de « cadrer » la thématique et de comprendre comment l'aborder.
- \* Les dynamiques partenariales constituent un levier de réussite important au regard de ces difficultés, et ce en particulier avec les réseaux sectoriels ou statutaires qui permettent une réelle animation et une orientation ciblée vers le dispositif auprès de leurs membres.

## Analyse comparative des accompagnements collectifs

DLA concerné	État d'avancement	Origine de la création de l'accompagnement	Thématique abordée	Secteur / type d'activité des cibles	Dynamique partenariale pour faire rayonner l'accompagnement	Evènement de mobilisation préalable	CRDLA associé(s)	Parties prenantes mobilisées pour la rédaction du cahier des charges et le choix du prestataire	Membres de la structures associés à la démarche	Leviers de réussite	Freins / Difficultés rencontrées
DLA Auvergne-Rhône-Alpes	Terminé	DLA Auvergne-Rhône-Alpes (AAI 2021)	Responsabilité Sociétale des Organisations	Culture	AFDAS : construction de l'accompagnement en complémentarité avec l'offre de l'AFDAS		<ul style="list-style-type: none"> <li>• CRDLA Transformation écologique</li> <li>• CRDLA Culture</li> </ul>	Co-construction avec le DAMIER et l'AFDAS		Dynamique partenariale	Contraintes temporelles et coordination du partenariat
DLA Grand Est	En cours	CRDLA Solidarités Santé / CRDLA Transformation écologique	Sobriété énergétique	Solidarités Santé : Établissements sociaux et médico-sociaux	Uriopss Grand Est : mobilisation	<ul style="list-style-type: none"> <li>• Webinaire de l'Uriopss</li> <li>• Formulaire préalable</li> </ul>	<ul style="list-style-type: none"> <li>• CRDLA Solidarités Santé</li> <li>• CRDLA Transformation écologique</li> </ul>	<ul style="list-style-type: none"> <li>• Co-construction avec le CRDLA Solidarités Santé, le CRDLA</li> <li>• Transformation écologique et relecture de l'Uriopss Grand Est</li> </ul>	<ul style="list-style-type: none"> <li>• Directions indispensables</li> <li>• Objectif d'avoir plusieurs personnes de l'équipe notamment salariée</li> </ul>	Dynamique partenariale	<ul style="list-style-type: none"> <li>• Cadrage de la thématique</li> <li>• Nouvelle mission « prospective » pour le DLA</li> <li>• Mobilisation des structures</li> <li>• Temps dédié</li> </ul>
DLA Pays de la Loire	En cours	Le comité régional d'orientation	Transformation écologique de façon transversale	Solidarités Santé : Établissements sociaux et médico-sociaux	Uriopss Pays de la Loire : identification besoin et mobilisation	Evènement de mobilisation de la CRESS Pays de la Loire	CRDLA Transformation écologique	Co-construction avec le DAMIER et l'AFDAS		Dynamique partenariale	Cadrage de la thématique
DLA Centre Val de Loire	En cours	DLA Centre Val de Loire / CRESS Centre Val de Loire	Mobilités	Non ciblé	CRESS Centre Val de Loire : identification du besoin, co-construction, mobilisation	Groupe de travail de la CRESS Centre Val de Loire	CRDLA TE	<ul style="list-style-type: none"> <li>• Co-rédaction DLA R / CRESS</li> <li>• Relecture du CRDLA Transformation écologique</li> <li>• Sélection du prestataire entre DLA et la CRESS Centre Val de Loire et CRDLA Transformation écologique</li> </ul>	Direction indispensable	Dynamique partenariale	<ul style="list-style-type: none"> <li>• Mobilisation des structures</li> <li>• Cadrage de la thématique</li> </ul>
DLA Normandie	En cours	Le comité d'orientation stratégique	Transformation écologique de façon transversale	Non ciblé	Co-construction avec certains prestataires	Groupe de travail inter-DLA Normandie				DLA départementaux volontaires	Cadrage de la thématique
DLA 66	En cours	Direction Régionale des Affaires Culturelles	Éco-conditionnalité	Les petits festivals	Direction Régionale des Affaires Culturelles			Relecture de la Direction Régionale des Affaires Culturelles		Dynamique partenariale	Mobilisation des structures
DLA 82	En cours	La chargée de mission DLA et l'association Tarn et Garonne Arts et Culture	La transformation écologique au sens large	Les structures culturelles organisatrices de festivals ou d'évènements	L'association Tarn et Garonne Arts et Culture		CRDLA Culture			Dynamique partenariale	Mobilisation des structures
DLA 33	En cours	DLA 33	Transformation écologique de façon transversale	Non ciblé	CRESS Nouvelle-Aquitaine : co-construction, UDES en complémentarité	Oui		Co-construction avec la CRESS Nouvelle-Aquitaine		Dynamique partenariale	<ul style="list-style-type: none"> <li>• Cadrage de la thématique</li> <li>• Identification des bons interlocuteurs</li> </ul>

## Analyse comparative des accompagnements collectifs

DLA concerné	État d'avancement	Origine de la création de l'accompagnement	Thématique abordée	Secteur / type d'activité des cibles	Dynamique partenariale pour faire rayonner l'accompagnement	Evènement de mobilisation préalable	CRDLA associé(s)	Parties prenantes mobilisées pour la rédaction du cahier des charges et le choix du prestataire	Membres de la structures associés à la démarche	Leviers de réussite	Freins / Difficultés rencontrées
DLA 18	Terminé	Inter-DLA	Transformation écologique de façon transversale	Non ciblé						<ul style="list-style-type: none"> <li>Relation avec le prestataire</li> <li>L'approche par les dynamiques de changement qui a beaucoup plu aux participants</li> </ul>	Mobilisation des structures
DLA 39 et 25	En cours	Rapprochement DLA du Jura et DLA du Doubs	Transformation écologique de façon transversale	Non ciblé	inter-DLA Doubs/Jura			Co-construction du cahier des charges et sélection du prestataire entre le DLA du Doubs et le DLA du Jura		La collaboration entre les deux DLA	Mobilisation des structures
DLA 71	Terminé	Les compagnies de théâtre et initiative du DLA	Transformation écologique de façon transversale	Les compagnies de théâtre	<ul style="list-style-type: none"> <li>Direction Régionale des Affaires Culturelles</li> <li>Région Bourgogne Franche Comté</li> </ul>	Création d'un groupe de travail	<ul style="list-style-type: none"> <li>CRDLA Transformation écologique</li> <li>CRDLA Culture</li> </ul>	Co-construction avec les compagnies de théâtres		Accompagnement apprécié de la part des structures, a vocation à se renouveler tous les ans	Durée limitée de l'accompagnement





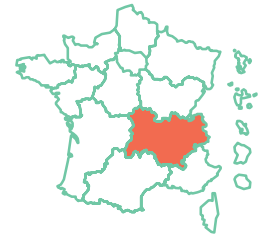
# ACCOMPAGNEMENT COLLECTIF À LA RESPONSABILITÉ SOCIÉTALE DES ORGANISATIONS (RSO) POUR LES STRUCTURES CULTURELLES DE LA RÉGION AUVERGNE-RHÔNE-ALPES



## GENÈSE DE LA DÉMARCHE

Le DLA régional AURA a été lauréat de l'Appel A Initiative (AAI) lancé par l'AVISE en 2021 pour le projet « **s'outiller collectivement pour développer la RSO des structures culturelles** ».

Dans ce cadre, le DLA régional AURA a réuni un groupe de travail autour de l'accompagnement du secteur culturel et de la responsabilité sociétale des organisations composé de plusieurs acteurs : AFDAS, acteurs de l'accompagnement régionaux, DLA départementaux, CRDLA Transition écologique et solidaire, CRDLA Culture (Opale).



## DLA RÉGIONAL AUVERGNE-RHÔNE- ALPES

## DESCRIPTION DU PROJET

### Sujet traité

la responsabilité sociétale des organisations (RSO),  
en particulier le pilier environnement

Cet accompagnement s'est construit en deux phases autour :

- \* D'un format « petits-déjeuners » des adhérents du DAMIER et d'un atelier thématique « décarbonons la culture » le 12 avril 2022 dans le cadre du festival Clermont Innovation Week.
- \* D'un accompagnement de 7 jours : deux jours en collectif et deux demi-journées individualisées par structure.

Cet accompagnement comprend deux phases :

- \* Sensibilisation et mobilisation des adhérents du Damier aux enjeux de la RSO dans le secteur culturel : premier niveau d'information et d'identification des structures souhaitant s'inscrire dans la démarche.
- \* Réalisation avec le consultant d'un état des lieux de la structure, identification des actions à mettre en place et planification de ces actions dans un calendrier à court et moyen terme. Cette seconde phase permet également de se doter d'outils de suivi et d'évaluation des démarches RSO.

## OBJECTIFS



- > Accompagner les structures culturelles dans la mise en place de leur politique RSO en les aidant à déterminer les actions à mener, les conditions de leur mise en œuvre et les moyens nécessaires ;
- > Définir les plans d'actions dans un calendrier à court et moyen terme ;
- > Déterminer des indicateurs de performances ;
- > Définir des outils d'évaluation de la démarche et se les approprier.



## CIBLES

Les structures du secteur culturel, dont le Damier (tête de réseau).

- Au sein de la structure au moins un·e administrateur·trice et un·e salarié·e par structure.



## AUTRES PARTIES PRENANTES IMPLIQUÉES

- \* AFDAS (OPCO)
- \* Le DAMIER (tête de réseau)
  - \* Deux prestataires d'accompagnement : Galatea Conseil et AlterCulture
  - \* CRDLA Transition écologique et solidaire (FNE / Union nationale des CPIE)
- \* CRDLA Culture (Opale)

## LES ÉTAPES CLÉS

- 1 Réponse à l'AAI de l'Avise et obtention des fonds
- 2 Organisation d'un groupe de travail pour identifier les complémentarités entre l'AFDAS et le DLA sur les questions de RSO dans le secteur culturel
- 3 Identification et sollicitation du DAMIER pour être accompagné et développer un accompagnement de ses adhérents
- 4 Identification des adhérents du DAMIER volontaires pour être accompagnés soit par le DLA, soit par l'AFDAS (en fonction de leur éligibilité au DLA (structures de l'ESS employeuses) et à l'AFDAS (employeuses et adhérentes)).
- 5 Co-construction du cahier des charges avec le DAMIER et l'AFDAS
- 6 L'accompagnement DLA est validé en février 2022. Le comité d'appui a amendé le plan d'accompagnement.

## LES RÉSULTATS DE L'ACCOMPAGNEMENT

L'objectif de cet accompagnement a été atteint car toutes les structures ont mis en œuvre un plan d'actions. Toutefois, certaines ont connu quelques difficultés dans l'application car seulement quelques salarié-es étaient impliqués dans la démarche.

Cet accompagnement a aussi permis au DAMIER de se positionner en tant que précurseur dans l'industrie culturelle sur la transition écologique et de développer une offre sur l'accompagnement RSE, ainsi que le développement et la formation à la fresque de la culture.



### FACTEURS DE RÉUSSITE

- \* Toute la démarche collective sur la création de l'accompagnement collectif, et notamment le renfort du partenariat avec l'AFDAS
- \* Cet accompagnement a aussi permis d'identifier le DLA comme un outil pertinent pour intégrer la transition écologique



### DIFFICULTÉS RENCONTRÉES

Combiner les différentes contraintes temporelles et modalités d'intervention entre l'AFDAS et le DLA



### LIENS UTILES

- ➔ **Fiche** « Montée en compétence des chargés de mission DLA d' sur la responsabilité sociétale des organisations »
- ➔ **Belle histoire du DLA** « accompagnement du Damier »



**Emilien Normand**  
emilien.normand@bge-aura.fr



# DE L'URGENCE ÉNERGÉTIQUE À LA SOBRIÉTÉ ÉNERGÉTIQUE : LE PROJET D'ACCOMPAGNEMENT DLA DES ÉTABLISSEMENTS SOCIAUX ET MÉDICO-SOCIAUX (ESMS) EN GRAND EST

## GENÈSE DE LA DÉMARCHE

Le CRDLA Solidarités - Santé porté par l'Uniopss et le CRDLA Transition écologique et solidaire (CRDLA TES) avaient engagé une réflexion sur les enjeux environnementaux prioritaires dans le secteur d'activité des établissements sociaux et médico-sociaux. L'automne et l'hiver 2022 ont été marqués par une hausse des coûts liés à l'énergie, avec des impacts sur les établissements sociaux et médico-sociaux.

Dans ce cadre, le CRDLA Solidarités - Santé, le CRDLA TE et le DLA régional Grand Est ont co-construit un projet d'accompagnement, en associant l'Uriopss Grand Est en sa qualité de tête de réseau sectorielle.

## DESCRIPTION DU PROJET

### Sujet traité

#### → la transition énergétique

Le projet d'accompagnement collectif a pour objet l'accompagnement des établissements sociaux et médico-sociaux (ESMS) à la transition énergétique. Au regard des problématiques énergétiques grandissantes dans ces établissements accueillant du public, l'accompagnement collectif a pour vocation de les aider à mieux identifier les problématiques, les leviers d'actions et les modalités de ces actions, pour engager l'établissement dans une transition énergétique.

L'accompagnement prévoit une alternance entre des temps collectifs et individuels, afin de proposer un accompagnement adapté à la réalité des structures tout en favorisant une interconnaissance et un partage d'expérience.

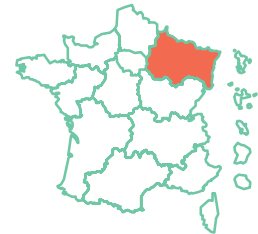
Les livrables attendus sont :

- \* Établir des plans d'actions spécifiques et adaptés à la réalité de chaque structure accompagnée ;
- \* Identifier des acteurs du financement et de l'accompagnement à la transition énergétique et écologique, complémentaires à l'accompagnement DLA ;
- \* Établir des fiches de capitalisation du processus de travail transposable aux autres établissements de santé et médico-sociaux.



## OBJECTIFS

- > Comprendre les problématiques énergétiques, les principaux postes de consommation d'énergie et appréhender les enjeux environnementaux auxquels sont confrontés les ESMS ;
- > Identifier les principales vulnérabilités des ESMS accompagnés au regard de la crise énergétique ;
- > Permettre aux ESMS accompagnés d'échanger sur leurs problématiques et de partager les pistes de solutions envisagées pour répondre aux enjeux énergétiques ;
- > Permettre aux responsables des ESMS accompagnés de sensibiliser et mobiliser leurs équipes autour des questions relatives à la transition énergétique ;
- > Identifier des leviers d'action pour répondre aux enjeux énergétiques et définir un plan d'actions prioritaires pour engager une transition énergétique dans la structure.



## DLA RÉGIONAL GRAND EST



### CIBLES

Les établissements sociaux et médico-sociaux (et non les services)

- Au sein de la structure  
Les directions des ESMS et des membres des équipes salariées



### AUTRES PARTIES PRENANTES IMPLIQUÉES

- \* Co-construction : CRDLA Solidarités-Santé / CRDLA Transition écologique
- \* Impliqué dans la réalisation : Uriopss Grand Est

## LES ÉTAPES CLÉS

- 1 Lancement d'un groupe de travail : CRDLA Solidarités-Santé, CRDLA Transformation écologique, DLA régional Grand Est pour définir une ébauche de projet.
- 2 Réunions avec l'Uriopss Grand Est : identification des besoins, co-construction du projet initial.
- 3 Organisation par l'Uriopss Grand Est d'un premier webinaire pour présenter les enjeux de la transition énergétique des ESMS. Contenu du webinaire :
  - \* Présentation des acteurs qui accompagnent techniquement les ESMS à la transition énergétique dans la région Grand Est (cadrage du sujet, Cabinet 23 juin, fournisseur d'énergie).
  - \* Présentation du projet d'accompagnement DLA par le DLA régional Grand Est et le CRDLA Transformation écologique (présentation co-construite avec le CRDLA Solidarités - Santé porté par l'Uriopss).
- 4 Lancement d'un questionnaire d'information préalable co-construit avec les CRDLA impliqués (diffusion lors du webinaire, dans les lettres d'information de l'Uriopss et par mail), pour sonder les structures sur leurs besoins et les mobiliser autour de cette thématique.
- 5 Présentation du projet devant le Comité d'Appui Grand Est et aux DLA départementaux par voie électronique, qui sont invités à s'en saisir sur leurs territoires s'ils le souhaitent.
- 6 Organisation par le DLA régional d'une réunion en visioconférence (annoncée dès le webinaire) permettant de présenter l'accompagnement aux structures intéressées.
- 7 Lancement du cahier des charges pour la sélection d'un-e prestataire (cahier des charges co-construit par le DLA régional, le CRDLA Solidarités Santé et le CRDLA Transformation écologique).
- 8 Sélection du prestataire : l'Institut négaWatt.
- 9 Démarchage et positionnement définitif des ESMS.
- 10 Consolidation de l'offre définitive du consultant.
- 11 Lancement de l'ingénierie par une réunion collective en visio-conférence.

## OÙ EN EST-ON ?

- ➔ Le prestataire a été sélectionné : l'institut négaWatt.
- ➔ 4 structures souhaitent bénéficier de l'accompagnement.
- ➔ Lancement de l'accompagnement prévu en novembre 2023.



**Faustine Allard**  
f.allard@cress-grandest.org



## FACTEURS DE RÉUSSITE

- \* L'ensemble du projet a été co-construit par étape avec plusieurs acteurs complémentaires (DLA régional, CRDLA Solidarités - Santé, CRDLA Transformation écologique).
- \* La participation de l'Uriopss Grand Est a permis de formuler le projet au plus près des préoccupations des ESMS du Grand Est et de toucher un certain nombre d'ESMS, notamment via l'organisation du webinaire et la diffusion des informations (questionnaire relayé par leurs soins dans une lettre d'information et via un mailing de la direction).



## DIFFICULTÉS RENCONTRÉES

- \* La mise en place d'un cahier des charges qui est assez large et de fait qui peut manquer de précisions et pourrait être affiné.
- \* La mobilisation des structures est parfois compliquée à mettre en place, et a demandé une grande mobilisation des chargées de mission DLA régional (réunion de présentation, relances, appels téléphoniques, etc.).
- \* De manière globale, le temps dédié au projet par les chargées de mission DLA régional et les deux chargées de mission CRDLA (Solidarités Santé et Transformation écologique) est important.



## LIENS UTILES

- ➔ **Fiche** « Animation régionale de la thématique transition écologique dans le DLA dans la région Grand Est »
- ➔ **Fiche** « Atelier Fresque de la renaissance écologique du DLA Grand Est »

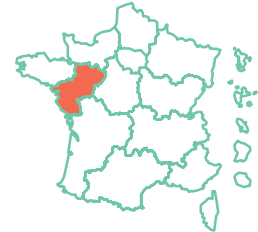


# INTÉGRER LES ENJEUX DE TRANSFORMATION ÉCOLOGIQUE DANS LES MISSIONS ET ACTIVITÉS DES STRUCTURES SOCIALES ET MÉDICO-SOCIALES DES PAYS DE LA LOIRE



## GENÈSE DE LA DÉMARCHE

Réunion du comité régional d'orientation du DLA Pays de la Loire : la transformation écologique est identifiée comme une priorité. Le DLA Pays de la Loire se saisit de cette thématique en proposant un accompagnement collectif.



DLA RÉGIONAL  
PAYS DE LA LOIRE

## DESCRIPTION DU PROJET

### Sujet traité

→ la transformation écologique au sens large

L'accompagnement collectif prévoit de se dérouler en plusieurs phases :

- \* Un diagnostic en 2 temps :
  - Un temps individualisé pour chaque structure impliquant deux représentant·es et la chargée d'accompagnement du DLA régional
  - Un temps de travail collectif permettant de partager les enjeux et de définir les actions à mettre en œuvre dans le cadre de l'accompagnement
- \* Un accompagnement collectif construit suite à la phase de diagnostic adapté aux enjeux remontés. Il mobilisera une prestation de conseil financée par le DLA sur 3 à 4 demi-journées en présentiel et/ou à distance, avec des temps collectifs et au besoin des temps individuels. Le cas échéant, des acteurs de l'accompagnement du territoire en lien avec les enjeux identifiés lors de la phase de diagnostic pourront être mobilisés.
- \* Un suivi à 6 mois et 1 an sera réalisé pour faire le point sur les avancées des structures et leurs nouveaux besoins.



### CIBLES

Les structures  
médico-sociales



### AUTRES PARTIES PRENANTES IMPLIQUÉES

L'Uriopss Pays de la Loire

## OBJECTIFS



En fonction des besoins identifiés dans la phase de diagnostic :

- > Mise en place d'outils de suivi-évaluation et d'accompagnement de ses membres adaptés à sa situation ;
- > Partage d'expériences et capitalisation de bonnes pratiques ;
- > Gestion et diffusion de l'information au sein d'un réseau ;
- > Identification des acteurs et dispositifs ressources sur le territoire.

## LES ÉTAPES CLÉS

- 1 Définition de l'entrée de l'accompagnement (plusieurs réunions internes à la CRESS Pays de la Loire)
- 2 Rédaction d'un l'appel à manifestation d'intérêt, en lien avec les autres services de la CRESS Pays de la Loire et le CRDLA Transformation écologique
- 3 Lancement d'un appel à manifestation d'intérêt, en lien avec l'Uriopss Pays de la Loire, qui a participé pour mobiliser ses adhérents.

## OÙ EN EST-ON ?

- ➔ À ce jour, 8 structures sont mobilisées pour co-construire cet accompagnement collectif.
- ➔ Les phases de diagnostic individuels sont en cours.
- ➔ Le cahier des charges sera rédigé en fonction des besoins identifiés dans cette phase de diagnostic.



### FACTEURS DE RÉUSSITE

Dynamique partenariale avec l'Uriopss Pays de la Loire qui a mobilisé ses adhérents.



### DIFFICULTÉS RENCONTRÉES

Difficulté d'identification de la problématique, car les besoins ne sont pas clairement exprimés par les structures.



**Manon Doucet**  
manon.doucet@cress-pdl.org



### LIENS UTILES

➔ **Fiche** « Animation de la thématique « transition écologique » dans le DLA en région Pays de la Loire »



# DIMINUER L'IMPACT CARBONE LIÉ À LA MOBILITÉ DE MA STRUCTURE

## GENÈSE DE LA DÉMARCHE

Ce projet d'accompagnement est parti de la mise en place d'un groupe de travail entre le chargé de mission « transition écologique » de la CRESS Centre-Val de Loire et la responsable du DLA régional. Cet accompagnement avait pour cibles, dans un premier temps, les adhérents de la CRESS, et s'est ensuite ouvert plus largement à toute structure de l'ESS.

## DESCRIPTION DU PROJET

### Sujet traité

→ mobilités durables

Cet accompagnement s'inscrit dans une dynamique plus globale de travail sur les mobilités engagée entre la CRESS Centre-Val de Loire et le DLA régional. Le groupe de travail de la CRESS Centre-Val de Loire a identifié le thème de la mobilité comme prioritaire pour l'année 2023. Cette thématique se décline dans un projet global dont les finalités sont d'apporter des éléments de réponse aux questions que se posent les acteurs de l'ESS concernant les leviers dont ils disposent pour réduire leur impact environnemental lié à la mobilité, mais aussi mettre en avant des solutions/initiatives proposées par l'ESS lorsqu'elles existent. 4 axes de travail accompagnent ce projet :

- \* Un accompagnement collectif DLA régional, pour engager le travail auprès des structures mobilisées ;
- \* Un forum d'échange et de restitution des projets autour de cette thématique ;
- \* Un guide et/ou la rédaction de fiches initiatives pour capitaliser les travaux menés ;
- \* Un plaidoyer construit avec les participants et qui sera diffusé aux réseaux de l'ESS.

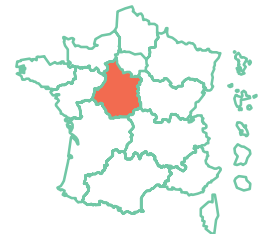
L'accompagnement collectif prévoit sur 3 jours :

- \* Une présentation du contexte actuel et des enjeux liés à la mobilité
- \* La réalisation d'un autodiagnostic de la structure et l'identification des solutions qui pourront être mises en place
- \* La construction et mise en place d'un plan d'actions

## OBJECTIFS



- > Encourager les structures bénéficiaires du DLA à **conscientiser leur manière de se déplacer, l'impact carbone** en découplant et à **identifier des solutions moins émettrices en CO<sub>2</sub>** ;
- > Permettre aux structures bénéficiaires d'**optimiser les déplacements** dans le cadre de leurs activités en définissant un plan d'actions pour aller vers une mobilité moins émettrice de CO<sub>2</sub> ;
- > **Faire monter en compétence** les responsables des structures bénéficiaires pour tenir un discours adapté sur la mobilité auprès de leurs salarié-es et bénéficiaires (éléments de langage et apports théoriques) ;
- > Permettre aux structures accompagnées de **connaître leur écosystème** (les territoires, acteurs, initiatives qui peuvent apporter des solutions de mobilité moins émettrices comme les garages solidaires...) pour s'en inspirer, **reproduire un modèle** ;
- > **Transformer une menace réglementaire en opportunité** bénéfique pour l'environnement. Cela passe notamment par une identification des solutions et la mise en place d'un plan d'actions pour accompagner les structures participantes à **choisir/identifier le « scénario de mobilité responsable » le plus adapté.**



## DLA RÉGIONAL CENTRE-VAL DE LOIRE



### CIBLES

Toute structure de l'ESS, au niveau régional et départemental

- **Au sein de la structure**  
Les directions en particulier



### AUTRES PARTIES PRENANTES IMPLIQUÉES

- \* La CRESS Centre-Val de Loire
  - \* L'Union régionale des Sociétés Coopératives et Participatives (SCOP) Centre-Val de Loire (URSCOP)
- \* Le Mouvement associatif régional Centre-Val de Loire
  - \* Familles rurales 45
- \* Association pour adultes et jeunes handicapés (APAJH 41)
- \* France Active Centre-Val de Loire
  - \* Le prestataire d'accompagnement Artefacts

## LES ÉTAPES CLÉS

- 1 Création et réunions d'un groupe de travail de la CRESS Centre-Val de Loire, auquel participe le DLA régional Centre-Val de Loire. Ce groupe de travail a pu identifier la thématique et les grands axes du projet.
- 2 Présentation du projet d'accompagnement au comité stratégique du DLA, au sein duquel il reçoit une certaine adhésion.
- 3 L'ensemble des structures présentes dans le groupe de travail global de la CRESS Centre-Val de Loire sont mobilisées pour la construction de l'accompagnement (co-rédaction du cahier des charges).
- 4 Sélection du prestataire d'accompagnement : Artefacts.

## OÙ EN EST-ON ?

- La première journée d'accompagnement a eu lieu et s'est bien passée. Plusieurs structures régionales se sont mobilisées sur l'accompagnement.



### FACTEURS DE RÉUSSITE

- \* La constitution d'un groupe de travail au sein de la CRESS Centre-Val de Loire en amont de l'accompagnement a été plutôt une réussite en permettant de regrouper de nombreux acteurs de l'ESS autour de la question des mobilités.
- \* La création de cet accompagnement a aussi permis de renforcer l'interconnaissance entre le chargé de mission « transition écologique » au sein de la CRESS Centre-Val de Loire et la chargée de mission DLA régionale.



### DIFFICULTÉS RENCONTRÉES

- \* Lors de la création de l'accompagnement, il a été difficile de trouver un bon angle d'attaque afin d'aborder la transformation écologique mais également de trouver un prestataire adéquat à l'accompagnement.
- \* La principale difficulté rencontrée réside dans la mobilisation des structures autour de ce projet malgré la constitution d'un groupe de travail au sein de la CRESS en amont.



### LIENS UTILES

- **Fiche** « Animation régionale de la thématique « transition écologique » dans le DLA en Centre-Val de Loire »



**Margot Peaudecerf**  
m.peaudecerf@cresscentre.org





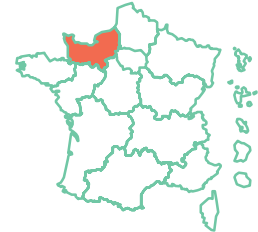
# ACCOMPAGNER LES STRUCTURES DE L'ESS NORMANDES À LA TRANSITION ÉCOLOGIQUE



## GENÈSE DE LA DÉMARCHÉ

Le comité régional d'orientation du DLA régional de Normandie a acté qu'il faut s'emparer du sujet de la transition écologique avec 3 déclinaisons possibles :

- \* Accompagner les structures « cœur de métier transition écologique » ;
- \* Intégrer les questions de transition écologique dans le diagnostic ;
- \* Organiser un accompagnement collectif aux structures de l'ESS hors cœur de métier « environnement ».



## DLA RÉGIONAL NORMANDIE

## DESCRIPTION DU PROJET

### Sujet traité

→ la transformation écologique au sens large

Dans le cadre de cet accompagnement, il est prévu :

- \* trois jours en collectif ;
- \* une demi-journée individuelle pour chaque structure ;
- \* des temps entre les différentes sessions qui permettront par exemple de proposer des compléments (présentation d'outils), de mettre en relation avec des réseaux de l'éducation à l'environnement sur des thématiques plus spécifiques.

Au niveau du contenu, cet accompagnement sera composé d'un temps de sensibilisation aux différents enjeux environnementaux, d'un diagnostic des structures et de l'élaboration d'un plan d'actions.

Cet accompagnement sera effectué à l'échelle régionale mais aussi au niveau départemental par l'intermédiaire des chargés-es de mission DLA départementaux.



### CIBLES

L'ensemble des structures de l'ESS



### AUTRES PARTIES PRENANTES IMPLIQUÉES

- \* Les DLA départementaux
- \* Un prestataire en cours d'identification

## OBJECTIFS



> Sensibiliser les structures à la transition écologique

## LES ÉTAPES CLÉS

- 1 Sondage des têtes de réseaux sur les besoins et les offres d'accompagnement existantes.
- 2 Organisation d'un webinaire sur la transition écologique. L'objectif : voir s'il y avait du répondant du côté des structures avec l'idée de valoriser des exemples de structures qui se sont tournées vers la transition écologique. Environ 80 structures ont participé.
- 3 Diffusion d'un questionnaire aux structures de l'ESS du territoire de tous secteurs afin d'identifier leurs besoins. L'objectif : fixer un accompagnement collectif par thématique ou par territoire. Mais les résultats du questionnaire ne sont pas arrivés à faire ressortir un besoin d'accompagnement spécifique.
- 4 Comme aucune thématique ne ressortait : identification des offres d'accompagnement (prestataires) existantes pour proposer un accompagnement DLA et réfléchir aux modalités d'accompagnement (choix des structures, constitution des groupes, maturité sur le sujet, etc.).
- 5 Construction du cahier des charges au regard des retours des prestataires et de l'offre existante.
- 6 Discussions en inter-DLA Normandie sur le cahier des charges et l'articulation entre le DLA régional et les DLA départementaux sur cet accompagnement.

## OÙ EN EST-ON ?

→ Le cahier des charges va être finalisé et diffusé.



**Guillaume Viandier**  
guillaume.viandier@cressnormandie.org



### FACTEURS DE RÉUSSITE

Les DLA départementaux sont volontaires sur le sujet.



### DIFFICULTÉS RENCONTRÉES

Difficulté dans la construction de l'accompagnement (choix de la thématique, de l'axe d'entrée, des structures concernées, etc.) car les résultats du questionnaire n'ont pas fait ressortir de thématiques précises ou une problématique précise en fonction du territoire.



### LIENS UTILES

→ **Fiche** « Webinaire du DLA Normandie : s'adapter aux impératifs de la transition écologique »



# ACCOMPAGNEMENT COLLECTIF POUR L'ÉCO-RESPONSABILITÉ DES FESTIVALS

## GENÈSE DE LA DÉMARCHE

Cet accompagnement collectif est à l'initiative de la Direction Régionale des Affaires Culturelles (DRAC) qui souhaite accompagner les festivals pour qu'ils intègrent les enjeux environnementaux et ne soient pas en difficulté face aux critères d'éco-responsabilité mis en place par la Région Occitanie et la DRAC pour l'octroi de subventions.

## DESCRIPTION DU PROJET

### Sujet traité

→ la transformation écologique au sens large

Il est prévu deux jours d'accompagnement collectif et une demi-journée d'accompagnement individuel.

Sur la première journée il est prévu :

- \* Une **étape de sensibilisation** et de définition des liens entre les festivals et leurs impacts sur l'environnement et la société ;
- \* **Aborder les fondamentaux** de la démarche éco-responsable dans les festivals (sous la forme d'un débat mouvant) ainsi que le rôle et le positionnement du référent « développement durable » ;
- \* **Réalisation d'une méthodologie** pour structurer et animer une démarche éco-responsable dans son festival ;
- \* **Un zoom sur les impacts et leviers** d'action sur certaines thématiques ;
- \* **Une présentation des outils ressources et réseaux** sur lesquels s'appuyer pour mettre en œuvre une démarche éco-responsable sur son festival.

Sur la deuxième journée :

- \* **Échanges** sur les remplissages des auto-diagnostics ;
- \* **Réalisation d'une méthodologie** pour structurer et animer une démarche éco-responsable sur son festival ;
- \* **Zoom sur les impacts et les leviers d'action** sur certaines thématiques.

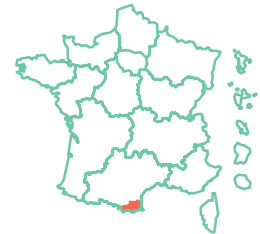
Sur la journée en individuel :

- \* Entretien mené en visio permettant d'**élaborer un plan d'actions** et définition d'indicateurs de résultats pour ces actions.

## OBJECTIFS



- > **Appréhender les enjeux écologiques** et construire une culture commune ;
- > **Accompagner** à l'analyse de l'empreinte écologique d'un festival ;
- > **Mettre en place un plan d'actions individuel** permettant de correspondre aux réalités de la structure.



DLA DÉPARTEMENTAL  
DES PYRÉNÉES-  
ORIENTALES (66)



### CIBLES

Les petits festivals



### AUTRES PARTIES PRENANTES IMPLIQUÉES

- \* La Direction Régionale des Affaires Culturelles
- \* Le prestataire d'accompagnement Elemen'terre

## LES ÉTAPES CLÉS

- 1 Quelques échanges sur le projet avec les autres DLA départementaux dans le cadre de l'inter-DLA.
- 2 Le cahier des charges a été rédigé par le chargé de mission DLA et partagé avec la Direction Régionale des Affaires Culturelles.
- 3 Choix du prestataire pour mettre en place l'accompagnement : Elemen'terre.
- 4 La Direction Régionale des Affaires Culturelles a fourni la liste des structures concernées ayant fait une demande de subvention (octroyée ou non) afin de leur envoyer une communication proposant l'accompagnement.

## OÙ EN EST-ON ?

→ L'accompagnement est prévu pour novembre 2023.



### FACTEURS DE RÉUSSITE

Le travail partenarial avec la Direction Régionale des Affaires Culturelles a plutôt bien fonctionné.



### DIFFICULTÉS RENCONTRÉES

Le plus difficile est la mobilisation des structures afin qu'elles sollicitent l'accompagnement.



**Benoît Bargeas**  
benoit.bargeas@laligue66.org



# ACCOMPAGNEMENT COLLECTIF POUR L'ÉCO-RESPONSABILITÉ DES STRUCTURES CULTURELLES ORGANISATRICES DE FESTIVALS OU D'ÉVÉNEMENTS



## GENÈSE DE LA DÉMARCHE

Cet accompagnement collectif s'est mis en place grâce au partenariat entre la chargée de mission DLA et l'association Tarn et Garonne Arts et culture (ancienne association départementale pour le développement des Arts en Tarn et Garonne). Cette association avait initialement repéré des besoins auprès des structures culturelles du territoire suite notamment à la mise en place de critères d'éco-conditionnalité pour certaines demandes de subventions auprès de la Région Occitanie.

## DESCRIPTION DU PROJET

### Sujet traité

→ la transformation écologique au sens large

Cet accompagnement collectif s'organise sur une durée de 2,5 jours et sur la base des éléments suivants :

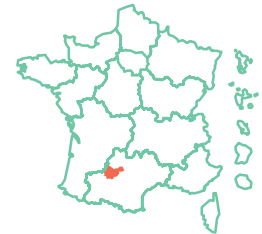
- \* Une **montée en compétences** sur les enjeux de transition écologique dans le secteur culturel et sur les leviers d'action et les impacts, grâce à l'expertise du prestataire et au partage de pratiques du collectif ;
- \* Le travail d'un **plan d'actions** par structure sur les années à venir en matière de transition écologique ;
- \* **Identifier les éléments** pour une mise en place opérationnelle de ce plan d'actions (organisation interne, modèle économique, synergie collective avec d'autres structures) ;
- \* **Réfléchir et identifier des pistes de travail** qui pourraient être déclinées collectivement sur le territoire (mutualisation de moyens, de matériel, actions collectives autour de la programmation, de la mobilité et partage des pratiques...).

Cet accompagnement a pour objectif de s'inscrire dans une dynamique plus globale de soutien aux structures dans la structuration et la consolidation de leur stratégie sur la transition écologique et doit permettre l'identification d'une potentielle dynamique collective sur le territoire.

## OBJECTIFS



- > **Sensibiliser les structures aux enjeux de la transition écologique** dans le secteur culturel et aux pratiques concrètes qu'elles peuvent mettre en place.
- > **Accompagner les structures dans l'identification** de ce qu'elles mettent déjà en place en matière d'éco-responsabilité et/ou identifier les actions qu'elles souhaitent mettre en place sur les prochaines années et sous quelles conditions.
- > Faire des séances collectives des temps de **prises de conscience** et de travail collectif sur **les solutions en identifiant les pistes de collaboration** entre les structures.
- > **Identifier les impacts** de cette transition sur l'organisation globale des structures.
- > **Capitaliser et faire remonter les besoins, les freins et les leviers communs.**



## DLA DU TARN-ET-GARONNE (82)



### CIBLES

Les structures culturelles organisatrices de festivals ou d'événements



### AUTRES PARTIES PRENANTES IMPLIQUÉES

- \* Tarn-et-Garonne Arts et Culture
- \* Le prestataire d'accompagnement Elemen'terre
- \* Le CRDLA Culture

## LES ÉTAPES CLÉS

- 1 Identification du besoin des structures avec Tarn-et-Garonne Arts et culture
- 2 Recherche et analyse autour de la thématique via de la recherche documentaire et des échanges avec partenaires (notamment avec les autres chargé.es de mission départementaux, le CRDLA Culture, la Région Occitanie et le prestataire d'accompagnement Elemen'terre)
- 3 Rédaction du cahier des charges et appel à compétences
- 4 Sélection du prestataire d'accompagnement (Elemen'terre)
- 5 Mobilisation des structures (entre 2 et 6 prévues)

## OÙ EN EST-ON ?

- L'accompagnement est prévu entre le mois de novembre et décembre 2023.



### FACTEURS DE RÉUSSITE

Le travail partenarial avec l'association Tarn et Garonne Arts et culture



### DIFFICULTÉS RENCONTRÉES

La mobilisation des structures



**Camille Sanz**  
c.sanz@fa-mpa-occitanie.org



# ACCOMPAGNEMENT COLLECTIF À LA TRANSITION ÉCOLOGIQUE DES STRUCTURES DE L'ESS EN GIRONDE

## GENÈSE DE LA DÉMARCHE

La chargée de mission DLA de la Gironde a participé au comité de pilotage du programme « Parcours de Soutien aux Changements et Initiatives de Transition » (PsCHIT), un premier parcours d'accompagnement porté par la CRESS Nouvelle-Aquitaine et soutenu par Bordeaux métropole. PsCHIT aborde 3 sujets : la transition écologique, la transition numérique et la stratégie commerciale.

Les participant.es à ces programmes ont trouvé le contenu de ces formations intéressantes et souhaitaient approfondir cette démarche par la mise en place de plans d'actions. La chargée de mission DLA a souhaité mettre en place un accompagnement collectif pour compléter ces formations.

## DESCRIPTION DU PROJET

### Sujet traité

→ la transformation écologique au sens large

Sur la construction de l'accompagnement, il est prévu :

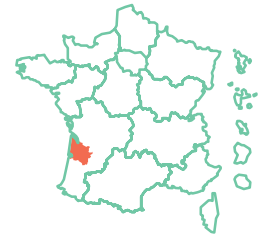
- \* Un temps d'apport sur les notions des différentes thématiques de la transition écologique ;
- \* La valorisation des externalités positives de la transition écologique et creuser les externalités négatives ;
- \* La mise en place d'un temps d'échange autour du partage des ressources possibles en termes de financement ;
- \* L'élaboration d'un plan d'actions concret pour le présenter aux partenaires opérationnels et financeurs.

En tout, cet accompagnement sera constitué de 3,5 journées en présentiel et en collectif, de temps de travail en intersession en autonomie par la structure, et un temps individuel pour chaque structure en visioconférence.

## OBJECTIFS



- > Acquérir une vision globale des champs concernés par la transition écologique (alimentation, bâtiment, numérique, mobilité...)
- > Évaluer les impacts écologiques de sa structure et ses activités ;
- > Valoriser les impacts positifs et actions mises en œuvre par la structure en termes de transition écologique ;
- > Identifier les axes de changement possibles au sein de la structure et les prioriser en fonction de leur faisabilité ;
- > Identifier des sources de financement à la mise en œuvre des transitions ;
- > Aboutir à un plan d'actions concret à court, moyen et long terme pour la mise en œuvre de ces transitions.



## DLA DÉPARTEMENTAL DE LA GIRONDE (33)



### CIBLES

- \* Les structures de l'ESS (associations, coopératives, sociétés commerciales de l'ESS agréées ESUS) qui sont employeuses et situées en Gironde ;
- \* Des structures ayant participé au programme PsCHIT mais pas essentiellement.



### AUTRES PARTIES PRENANTES IMPLIQUÉES

CRESS Nouvelle-Aquitaine

## LES ÉTAPES CLÉS

- 1 Le Comité de pilotage du programme PsCHIT a été informé et soutient la démarche.
- 2 Rédaction d'une première proposition de cahier des charges.
- 3 Organisation d'un comité d'appui thématique du DLA 33 sur la transition écologique. L'objectif : faire remonter les besoins des structures sur cette thématique, présenter l'accompagnement envisagé, échanger autour des dynamiques de transition écologique existantes. Ce comité d'appui sera aussi ouvert aux financeurs, à l'UDES et aux Opérateurs de Compétences.

## LES SUITES À VENIR

- En octobre : finalisation du cahier des charges, puis choix du prestataire.
- Volonté d'intégrer l'UDES à l'accompagnement collectif (développement d'un accompagnement en cours : en fonction du bilan de la formation et du nombre de structures qui ont sollicité l'accompagnement, une fusion de ces deux projets pourra être envisagée).



### FACTEURS DE RÉUSSITE

Pour l'instant les réussites se situent au niveau du travail partenarial. Le fait de travailler avec la CRESS permet d'optimiser et de mutualiser les actions des structures en termes de communication, d'élaboration du contenu, des relations partenariales, etc.



### DIFFICULTÉS RENCONTRÉES

- \* Sur la définition du contenu de l'accompagnement collectif afin de le définir le plus justement possible.
- \* Avoir les bons interlocuteurs, notamment avec l'ADEME, lors de réunions partenariales.



**Elodie Buffaerts**  
e.buffaerts@ifaid.org





# ACCOMPAGNEMENT COLLECTIF À LA TRANSITION ÉCOLOGIQUE ET SOLIDAIRE DES STRUCTURES DE L'ESS DANS LE CHER



## GENÈSE DE LA DÉMARCHÉ

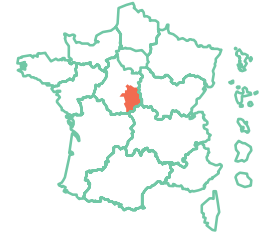
Cette idée d'accompagnement est partie d'un échange inter-DLA où est ressortie la nécessité de monter un accompagnement sur la transformation écologique, notamment au regard des appels à projet sur le sujet.

## DESCRIPTION DU PROJET

### Sujet traité

→ la transformation écologique au sens large

Une journée en présentiel composée d'une matinée d'état des lieux des enjeux liés à la transformation écologique (notamment autour des enjeux énergétiques, des émissions de gaz à effet de serre et de leurs conséquences sur le climat, de l'érosion de la biodiversité et de la raréfaction des ressources), et un après-midi composé d'une réflexion autour de l'inclusion de la transition écologique dans les activités des structures et les freins pour le passage à l'action.



DLA DÉPARTEMENTAL  
DU CHER (18)



### CIBLES

Toutes les structures de l'ESS



## OBJECTIFS

- > Comprendre ce que recouvre le terme de transition écologique ;
- > Identifier les opportunités d'action des structures et quelle forme cela peut prendre ;
- > Identifier les freins et les pistes de transformation pour les structures ;
- > L'intégration d'un langage commun aux structures sur cette thématique ;
- > Comprendre l'intérêt d'agir sur cette thématique.



## AUTRES PARTIES PRENANTES IMPLIQUÉES

Le prestataire d'accompagnement Kepos

## LES ÉTAPES CLÉS

- 1 Le projet a été mentionné en réunion inter-DLA.
- 2 Écriture du cahier des charges.
- 3 Choix du prestataire, identifié par l'intermédiaire de la liste de diffusion DLA.
- 4 Lancement d'un appel à manifestation d'intérêt en ciblant les structures qui avaient déjà sollicité le DLA sur ces questions-là afin de les mobiliser sur l'accompagnement.
- 5 Réalisation de l'accompagnement.

## QUELS RETOURS ?

Le retour des structures sur cet accompagnement était positif. Elles ont grandement apprécié l'approche sur les biais cognitifs liés à la réticence au changement.



### FACTEURS DE RÉUSSITE

- \* La relation avec le prestataire.
- \* L'approche par les dynamiques de changement qui a beaucoup plu aux participant.es.



### DIFFICULTÉS RENCONTRÉES

La principale difficulté a résidé dans la mobilisation des structures, surtout des structures qui ne se sentent pas concernées.



**Fanny Boyer**  
dla@ligue18.org

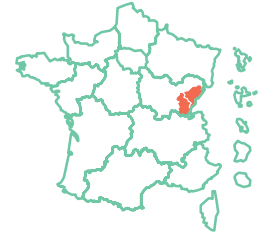


# ALLER PLUS LOIN QUE L'ÉCOCUP : ACCOMPAGNEMENT COLLECTIF À LA TRANSITION ÉCOLOGIQUE ET SOLIDAIRE



## GENÈSE DE LA DÉMARCHE

L'initiative de cette démarche résulte d'un rapprochement entre le DLA du Jura et le DLA du Doubs autour d'une action commune. L'objectif était de travailler ensemble sur une nouvelle thématique (nouvelle orientation nationale du DLA sur la transformation écologique) avec une approche « transfrontalière ».



DLA  
DÉPARTEMENTAUX  
DU JURA (39) ET DU  
DOUBS (25)

## DESCRIPTION DU PROJET

### Sujet traité

→ la transformation écologique au sens large

Il est prévu 2h d'état des lieux et de cadrage des problématiques, réalisés conjointement par les DLA départementaux en visioconférence et un jour d'accompagnement en présentiel dans chaque département.

Ces temps d'accompagnement sont composés de :

- \* Un temps d'interconnaissance entre les participants ;
- \* Un décryptage des enjeux écologiques et sociétaux ;
- \* L'identification des impacts et des conséquences sur les organisations avec un moment de valorisation de ce qui se fait en interne de la structure ;
- \* L'identification des différents champs d'actions possibles à mettre en place au sein des organisations et l'élaboration d'un plan d'actions simple à mettre en œuvre.

Volonté de proposer un accompagnement « optimiste » et valorisant pour les structures.



### CIBLES

Toutes les structures de l'ESS  
du Jura et du Doubs



### AUTRES PARTIES PRENANTES IMPLIQUÉES

- \* Les deux DLA du Jura et du Doubs
- \* Le prestataire d'accompagnement EVVI

## OBJECTIFS



"Aller plus loin que l'écocup" en :

- > **Créant un état des lieux** des enjeux écologiques et une culture commune autour de la transition écologique ;
- > **Valorisant** ce qui se fait déjà en interne des structures ;
- > Permettant aux structures de **repartir avec un plan d'actions** relativement simple (au vu de la durée de l'accompagnement).

## LES ÉTAPES CLÉS

- 1 Le projet a été présenté aux pilotes ;
- 2 Le cahier des charges a été co-construit entre le DLA du Doubs et le DLA du Jura ;
- 3 Le prestataire d'accompagnement a été choisi : EVVI.

## OÙ EN EST-ON ?

→ L'accompagnement devrait débuter en décembre 2023.



### FACTEURS DE RÉUSSITE

Cette collaboration entre les deux DLA départementaux montre que la coopération et la co-construction fonctionnent grâce à une envie commune d'avancer et d'explorer une nouvelle thématique.



### DIFFICULTÉS RENCONTRÉES

La mobilisation des structures pour participer à cet accompagnement.



**Lucile Sigwalt**  
[lucile.sigwalt@bgefc.org](mailto:lucile.sigwalt@bgefc.org)



# ACCOMPAGNEMENT DES COMPAGNIES DU SPECTACLE VIVANT À LA RÉSILIENCE AU REGARD DES ENJEUX ENVIRONNEMENTAUX

## GENÈSE DE LA DÉMARCHE

Plusieurs associations du spectacle vivant du territoire ont sollicité le DLA sur des problématiques similaires de pérennisation de leurs activités et de l'emploi. La proposition d'un accompagnement collectif tourné autour de la résilience des activités des compagnies au regard de la transition écologique résulte à la fois d'une envie des compagnies de se tourner vers des modèles plus résilients, mais aussi de la sensibilité de la chargée de mission DLA qui souhaite encourager au quotidien cette démarche en questionnant les associations sur leur rapport à l'écologie.

## DESCRIPTION DU PROJET

### Sujet traité

→ la transformation écologique au sens large

Il s'agit de plusieurs journées de travail avec des temps en collectif et des temps individuels pour approfondir certains sujets propres aux structures avec une grande restitution des travaux à la fin de l'accompagnement.

Le premier temps collectif est composé d'une **phase dite exploratoire** avec :

- \* Un questionnement du projet associatif et de la démarche artistique
- \* Un état des lieux de l'organisation actuelle et des problématiques de pérennisation des structures
- \* Une analyse du modèle économique des structures

Les **temps individuels** permettent de finaliser les auto-diagnostics et de clarifier les axes de développement de la structure.

Le deuxième temps collectif comprend une **phase prospective** abordant :

- \* Les notions de coopération et de mutualisation ;
- \* Les projections économiques permettant de construire des budgets prévisionnels précis, réalistes et correspondant aux pistes stratégiques de la structure ;
- \* La réalisation d'un plan d'actions pour chaque structure.

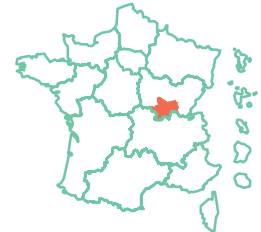
L'accompagnement est clôturé par **une conclusion et une rencontre avec les partenaires** ainsi qu'une restitution des travaux réalisés.

Cet accompagnement collectif, identifié sur le territoire, a vocation à se renouveler chaque année.

## OBJECTIFS



**Travailler avec les compagnies sur les moyens d'assurer la résilience de leurs activités** au regard des enjeux environnementaux en abordant une **réflexion autour des circuits-courts, de la relocalisation et de la mutualisation** de tous les moyens (transport, matériel, emploi).



DLA DÉPARTEMENTAL  
SAÔNE-ET-LOIRE (71)



### CIBLES

Les compagnies du spectacle vivant



### AUTRES PARTIES PRENANTES IMPLIQUÉES

- \* CRDLA Culture
  - \* Artis
- \* Région Bourgogne-Franche-Comté
- \* Le Conseil Départemental de Saône-et-Loire
  - \* Culture Action
  - \* Active 71
- \* La Direction Régionale des Affaires Culturelles Bourgogne-Franche-Comté
  - \* Compagnie Equinoctis
- \* Le Syndicat des Cirques
  - \* Compagnies Création
    - \* La prestataire d'accompagnement Elodie Robbe de Belokane

## LES ÉTAPES CLÉS

- 1 Le projet a été présenté aux pilotes et aussi aux instances régionales comme la Région Bourgogne-Franche-Comté, la Direction Régionale des Affaires Culturelles et le Conseil départemental de Saône-et-Loire.
- 2 Un groupe de travail a été créé réunissant l'ensemble de ces instances régionales, ainsi que des structures de conseil au secteur culturel et le CRDLA Culture.
- 3 Le cahier des charges a été co-construit avec les compagnies du spectacle vivant, le CRDLA Culture et le DLA 33 qui a travaillé sur ces questions.
- 4 Sélection du prestataire : Belokane



### FACTEURS DE RÉUSSITE

L'accompagnement connaît un véritable engouement auprès des structures du spectacle vivant. Il s'agit d'un accompagnement collectif qui est identifié sur le territoire et qui a vocation à se renouveler chaque année.



### DIFFICULTÉS RENCONTRÉES

Les compagnies ont pu trouver que l'accompagnement était un peu trop rapide. C'est pour cette raison que pour cette année, il a été ajouté un jour supplémentaire.



**Maud Pellissier**  
m.pellissier@bge-perspectives.com

# ACCOMPAGNEMENTS INDIVIDUELS



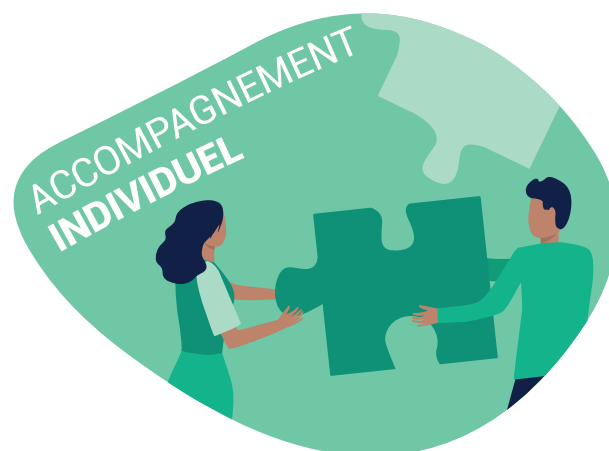
## ACCOMPAGNEMENTS INDIVIDUELS

### Analyse comparative des accompagnements individuels

De manière globale, les demandes d'accompagnement faites auprès du DLA spécifiquement sur la transformation écologique des modèles de l'ESS sont rares. On observe toutefois une augmentation du nombre d'accompagnements qui comprennent une dimension de transition écologique.

Parmi les thématiques abordées, la transformation écologique n'est pas systématiquement la première raison pour laquelle la structure sollicite un DLA, mais elle constitue cependant, au regard du diagnostic réalisé et des problématiques identifiées, un axe de travail au sein de l'accompagnement.

Pour ces accompagnements individuels, la transformation écologique constitue une opportunité pour travailler sa responsabilité sociétale, valoriser son activité ou donner du sens à son projet associatif, en intégrant les conséquences de la crise écologique et des évolutions sociétales sur les structures accompagnées. À ce titre, elle constitue un axe principal de la stratégie d'évolution de la structure.







# INTÉGRATION DES ENJEUX DE TRANSFORMATION ÉCOLOGIQUE DANS L'ACCOMPAGNEMENT D'UN OFFICE DE TOURISME À LA REDÉFINITION DE SON PROJET ASSOCIATIF

## GENÈSE DE LA DÉMARCHE

L'office de tourisme a sollicité un accompagnement DLA pour la redéfinition de son projet associatif.

## DESCRIPTION DU PROJET

### Sujet traité

→ la place de la transformation écologique dans le projet associatif

Axes de travail développés :

- \* Des groupes de travail autour de la clarification du projet associatif et la révision de l'offre de service de l'office de tourisme afin d'intégrer plus largement les enjeux de développement durable ;
- \* La mise en place d'un plan d'actions pour la structure.

## OBJECTIFS



> Revoir le projet associatif de la structure afin de fédérer autour des enjeux du tourisme local.



### MOBILISATION DANS LA STRUCTURE

- \* Conseil d'administration élargi de la structure
- \* Équipe salariée
- \* Membres actifs

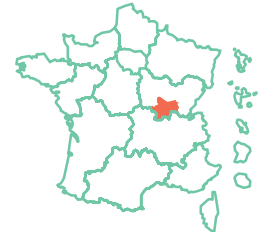
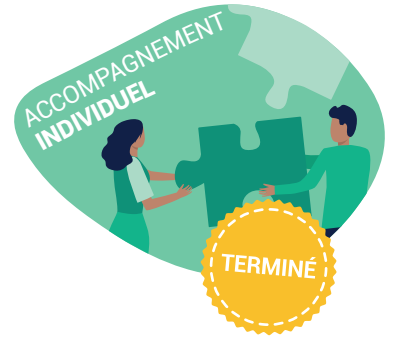


### AUTRES PARTIES PRENANTES IMPLIQUÉES

- \* Le CRDLA Transition écologique et solidaire
- \* Le prestataire Samson Imache

## LES ÉTAPES CLÉS

- 1 Mise en place d'un premier rendez-vous de diagnostic permettant une interconnaissance entre la structure et la chargée de mission DLA. De ce premier rendez-vous, est ressortie la nécessité de travailler sur le projet avec une réflexion sur les questions de mobilité et de circuit-court.
- 2 La rédaction du cahier des charges s'est faite avec l'aide du CRDLA Transition écologique et solidaire et le choix du prestataire s'est fait en concertation avec l'association.



## DLA DÉPARTEMENTAL SAÔNE-ET-LOIRE (71)



### FACTEURS DE RÉUSSITE

L'existence d'un conseil d'administration composé d'un groupe de personnes aux différentes fonctions (élu-es, prestataires de tourisme, habitant-es) tous-tes réuni-es autour d'une vision commune convergeant vers une logique de préservation du patrimoine naturel et d'une forme de tourisme respectueuse de l'environnement.



### DIFFICULTÉS RENCONTRÉES

Un prestataire qui a proposé de travailler le projet touristique du territoire sur la base du développement durable, donnant lieu à une certaine forme de réticence chez certain-es privilégiant le développement économique pouvant parfois se heurter aux enjeux environnementaux.



Maud Pellissier

m.pellissier@bge-perspectives.com



# ACCOMPAGNEMENT D'UNE ASSOCIATION CULTURELLE SUR LA MISE EN ŒUVRE D'UNE DÉMARCHE DE RESPONSABILITÉ SOCIÉTALE DES ORGANISATIONS (RSO)

## GENÈSE DE LA DÉMARCHE

Une structure culturelle est venue solliciter le DLA 40 sur la mise en place de sa démarche RSO dans le cadre du recrutement d'une salariée sur cette thématique spécifique.

## DESCRIPTION DU PROJET

### Sujet traité

→ Responsabilité sociétale des organisations (RSO), notamment le pilier « environnement »

Axes de travail développés :

- \* 2 jours d'accompagnement ayant pour but de fédérer l'ensemble de l'équipe sur les enjeux des questions RSO et identification des partenaires sur le territoire du département qui traitent de ces questions ;
- \* 2 jours sur la construction d'un plan d'actions RSO et d'indicateurs d'évaluation et de suivi de ce plan d'actions.

## OBJECTIFS



- > **Mobiliser et inclure** toute l'équipe autour de la démarche RSO de la structure vers plus de transition écologique ;
- > **Sensibiliser, fédérer et rassurer** l'équipe salariée autour de l'introduction de la transition écologique dans le quotidien de la structure ;
- > **Elaborer** un plan d'actions ;
- > **Prendre en main** des outils d'évaluation.



### MOBILISATION DANS LA STRUCTURE

L'équipe salariée de l'association culturelle

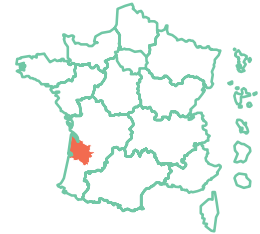
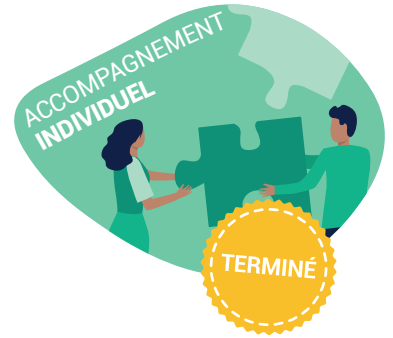


### AUTRES PARTIES PRENANTES IMPLIQUÉES

La prestataire d'accompagnement Claire Chaduc

## LES ÉTAPES CLÉS

- 1 L'accompagnement a été présenté aux pilotes lors d'échanges de pratiques entre chargées de mission DLA au niveau régional.
- 2 Le cahier des charges comme le choix du prestataire ont été réalisés avec la structure.



## DLA DÉPARTEMENTAL DES LANDES (40)



### FACTEURS DE RÉUSSITE

L'ensemble de l'équipe salariée était volontaire et engagée dans cette démarche bien que l'accompagnement se soit effectué avec un prestataire assez éloigné géographiquement. De plus, la consultante était compétente et non novice sur le sujet.



### DIFFICULTÉS RENCONTRÉES

Une certaine frustration car la durée de l'accompagnement n'était pas assez longue selon la structure accompagnée.



Aurélie Faudry  
aurelie.faudry@tgc40.fr



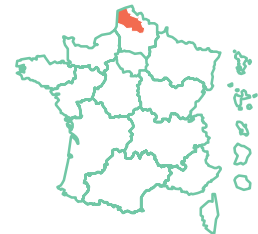
# INTÉGRATION DES ENJEUX DE TRANSFORMATION ÉCOLOGIQUE DANS L'ACCOMPAGNEMENT SUR LA STRATÉGIE DE DÉVELOPPEMENT D'UNE STRUCTURE DE TYPE ACI



## GENÈSE DE LA DÉMARCHE

Suite à l'acquisition de nouveaux bâtiments en 2023, la structure de type « Ateliers et Chantiers d'Insertion » (ACI) souhaitait déménager son activité de laverie, des bureaux et du matériel.

Ce bâtiment nécessitant des travaux importants, la structure a sollicité la collectivité pour une recherche de subvention complémentaire. La collectivité d'Argentan l'a orientée vers un accompagnement DLA afin que la structure puisse s'interroger sur sa stratégie de développement au regard de l'obtention de ce nouveau bâtiment et des opportunités de développement que cela pouvait représenter.



DLA DÉPARTEMENTAL  
DU PAS-DE-CALAIS  
(62)

## DESCRIPTION DU PROJET

### Sujet traité

→ les enjeux de sobriété énergétique de la structure, et notamment de son activité de laverie

## OBJECTIFS



- > **Accompagner l'association** à se projeter en définissant sa stratégie de développement et d'évolution à moyen et long terme (3-5 ans) ;
- > **Formaliser sa stratégie à travers un plan d'actions** précis et opérationnel comprenant les moyens humains techniques, financiers et partenariaux nécessaires à la mise en œuvre des axes de développement ;
- > **Favoriser la projection** de la structure dans la durée dans une démarche d'innovation, notamment écologique.



### MOBILISATION DANS LA STRUCTURE

Les administrateurs et l'équipe salariée de la structure de type ACI



### AUTRES PARTIES PRENANTES IMPLIQUÉES

- \* La collectivité d'Argentan
- \* Le cabinet de conseil Yamana

## LES ÉTAPES CLÉS

- 1 Réalisation d'une étude par le cabinet Yamana sur la possibilité et la faisabilité de la mise en place d'une laverie écologique au sein des nouveaux locaux.
- 2 Juillet 2023 : rédaction du cahier des charges.
- 3 Choix d'un prestataire en cours.



Aurore Dupin

dlaorne@missionlocale-alencon.fr

# ÉVÉNEMENTS DE MOBILISATION DES STRUCTURES DE L'ESS SUR LES ENJEUX DE TRANSFORMATION ÉCOLOGIQUE



# ÉVÉNEMENTS DE MOBILISATION DES STRUCTURES DE L'ESS SUR LES ENJEUX DE TRANSFORMATION ÉCOLOGIQUE

## Analyse comparative des événements de mobilisation des structures de l'ESS aux enjeux de transformation écologique

Un des constats partagé par les chargé-es de mission DLA ayant lancé des initiatives d'accompagnement sur la transformation écologique est que la préalable mobilisation des structures de l'ESS sur ces enjeux est un levier indispensable. A ce titre, afin d'aborder les questions de transformation écologique sur un territoire, certain.es chargé-es de mission DLA ont mis en place des événements dédiés à la mobilisation des structures de l'ESS sur cette thématique, visant notamment l'identification de leurs besoins en la matière et la mobilisation des partenaires et autres parties prenantes du territoire pouvant être concernés. L'objectif : mieux comprendre les besoins, faire savoir que le DLA peut intervenir sur les enjeux de transformation écologique des organisations et mobiliser des structures qui pourraient être intéressées par un accompagnement sur cette thématique.

Plusieurs types d'événements dédiés à la mobilisation autour de la transformation écologique ont pu être organisés :

- \* Certains de ces événements constituent des temps spécifiques de mobilisation à la transformation écologique. Ces événements ont pour objectif de se renouveler chaque année en abordant différents aspects de la transformation écologique ;
- \* D'autres événements et de mobilisation s'inscrivent dans des temps d'animation prévus dans le DLA. Dans ce cadre, la question de la transformation écologique est abordée car il s'agit d'un sujet d'actualité et de préoccupations pour les structures de l'ESS ;
- \* Enfin, quelques événements constituent une phase préalable à la mise en place d'un accompagnement collectif. Ils ne s'inscrivent pas dans un temps spécifique d'animation DLA et n'ont pas vocation à être reproduits chaque année mais permettent de créer une dynamique sur le territoire autour de la transformation écologique et de pouvoir sonder les structures sur leur besoin d'accompagnement sur cette thématique.



## Analyse comparative des événements de mobilisation des structures de l'ESS aux enjeux de transformation écologique

DLA concerné	État d'avancement	Génèse de l'évènement	Type d'évènement	Cibles	Partenaires institutionnels présents à l'évènement	Lien avec un accompagnement collectif	Leviers de réussite	Les freins et difficultés rencontrés
DLA 40	Terminé	DLA des Landes	Sur toute une journée, conférences et ateliers en présentiel	<ul style="list-style-type: none"> <li>Structures de l'ESS</li> <li>Partenaires institutionnels</li> </ul>	<ul style="list-style-type: none"> <li>Région Nouvelle Aquitaine</li> <li>Département des Landes</li> <li>La communauté de communes de Marenne Adour Côte-Sud</li> <li>Commune de St Vincent de Tyrosse</li> </ul>		Forte mobilisation des acteurs du territoire, prestataires d'accompagnement et structures de l'ESS	Temps de travail du DLA 40 dédié à la mobilisation des acteurs pour participer aux rencontres
DLA Normandie	Terminé	Comité Régional d'Orientation du DLA Normandie	Webinaire	Structures de l'ESS		Suite au webinaire, diffusion d'un questionnaire aux structures de l'ESS pour identifier les besoins d'accompagnement	Forte mobilisation des structures de l'ESS	Le formulaire n'a pas permis d'identifier les besoins des structures de l'ESS permettant de construire une proposition d'accompagnement collectif
DLA 30	Terminé	Nouvelle orientation du DLA Gard	Conférences et ateliers en présentiel	<ul style="list-style-type: none"> <li>Associations du département</li> <li>Prestataires DLA</li> </ul>	<ul style="list-style-type: none"> <li>Pôle d'Equilibre Territoriaux Ruraux (PETR)</li> <li>Syndicat mixte des Gorges du Gardon</li> <li>Conseil départemental du Gard</li> </ul>		Forte mobilisation des associations et a provoqué un certain intérêt auprès des structures mobilisées	Adaptation du format initial d'un atelier au regard du manque de temps
DLA 90	En cours	Initiative du DLA	Atelier en présentiel	Associations du département	Direction départementale de l'emploi, du travail et des solidarités (DDETS)		Prise de conscience des participants des conséquences des enjeux environnementaux	Les inscriptions à cet évènement se sont faites tardivement
DLA 62	Terminé	Initiative du DLA 62	Atelier en visio	Ensemble des structures de l'ESS du département et leurs partenaires	Département du Pas de Calais		<p>Rencontre et interconnaissance entre les structures présentes</p> <p>Intégration de façon systémique de la transition écologique dans le diagnostic DLA</p>	Difficulté pour mesurer les impacts de l'évènement sur les structures de l'ESS et leur prise en compte des enjeux
DLA Guyane	Terminé	Initiative du DLA Guyane	Webinaire	Ensemble des structures de l'ESS	ADEME en tant que participant		Forte mobilisation des structures de l'ESS	Pas de possibilité de suite au regard du faible effectif de structures identifiant un besoin spécifique d'accompagnement
DLA Grand Est	Terminé	Appel à initiative de l'Avise dont le DLA Grand-Est a été lauréat	Atelier en présentiel	<ul style="list-style-type: none"> <li>Les chargés de mission DLA départementaux</li> <li>Les acteurs de l'accompagnement des structures de l'ESS</li> <li>Les structures de l'ESS</li> </ul>			<p>Inscription de ce temps dans une démarche globale de réflexion sur comment intégrer la transformation écologique dans le DLA</p>	<ul style="list-style-type: none"> <li>Outil peu concret pour aborder la question de la transformation écologique dans les structures</li> <li>Peu de temps pour appréhender et s'approprier l'outil</li> <li>Turn over des deux chargées de mission régionales avant l'évènement</li> </ul>



## WEBINAIRE « S'ADAPTER AUX IMPÉRATIFS DE LA TRANSITION ÉCOLOGIQUE »

### GENÈSE DE LA DÉMARCHE

Le comité régional d'orientation a acté qu'il fallait s'emparer du sujet de la transition écologique avec 3 déclinaisons possibles :

- \* Accompagner les structures cœur de métier de la transition écologique ;
- \* Intégrer les questions de transformation écologique dans le diagnostic de façon systémique ;
- \* Organiser un accompagnement collectif aux structures de l'ESS.

Ce webinaire s'inscrit dans le cadre de la construction d'un accompagnement collectif sur la transformation écologique.

### DESCRIPTION DU PROJET

#### Sujet traité

→ la transformation écologique au sens large

Il s'agit d'un webinaire de 2h intitulé « S'adapter aux impératifs de la transition écologique » et construit autour de 2 questions :

- \* Pourquoi parler d'ESS et de transition écologique ?
- \* Pourquoi parler du DLA et de transition écologique ?

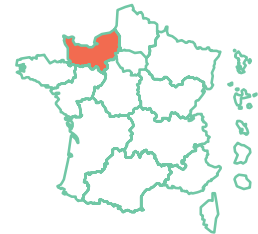
Il se composait de plusieurs temps :

- \* Une **introduction** autour du lien entre l'ESS et la transition écologique, et pourquoi le DLA travaille cette question-là.
- \* **Trois témoignages de structures** ayant engagé leur transformation écologique, afin de présenter leur démarche, l'engagement et les ressources requises, les leviers et difficultés, etc. Les structures concernées sont :
  - Le festival Chauffer dans la noirceur ;
  - L'association Crèches Liberty ;
  - L'Activités Bois, Bâtiment, Entreprise d'insertion (ABBEI).



### OBJECTIFS

- > Permettre aux acteurs de l'ESS d'identifier le DLA comme un levier permettant d'accompagner à la transformation écologique.
- > Acculturer les structures de l'ESS aux enjeux de transformation écologique.



DLA RÉGIONAL  
NORMANDIE



### CIBLES

L'ensemble  
des structures de l'ESS



### AUTRES PARTIES PRENANTES IMPLIQUÉES

- \* Le festival Chauffer dans la noirceur
- \* L'association crèches Liberty
- \* L'ABBEI (Activités Bois, Bâtiment, Entreprise d'insertion)

## LES ÉTAPES CLÉS

- 1 Choix de l'angle d'approche et des invités.
- 2 Diffusion de l'évènement à l'ensemble des réseaux des structures de l'ESS en Normandie.

## LE BILAN ET LES SUITES

Bonne mobilisation des structures : 120 inscrit.es, 80 participant.es dont 65 correspondaient à la cible visée.

Après la réalisation de ce webinaire, un questionnaire a été diffusé auprès des structures de l'ESS du territoire afin de mieux qualifier leurs besoins en matière de transformation écologique pour concevoir un accompagnement collectif porté par le DLA régional de Normandie. Environ 80 structures y ont répondu.



### FACTEURS DE RÉUSSITE

La mobilisation des structures sur ce webinaire.



### DIFFICULTÉS RENCONTRÉES

Les résultats du questionnaire n'ont pas permis de révéler de besoin sur une thématique spécifique de la transformation écologique des organisations, ce qui aurait facilité la construction d'un potentiel accompagnement collectif.



### LIENS UTILES

→ **Fiche** « Accompagner les structures de l'ESS normandes à la transition écologique »



**Guillaume Viandier**  
guillaume.viandier@cressnormandie.org





## ATELIER « FRESQUE DE LA RENAISSANCE ÉCOLOGIQUE ET SOLIDAIRE »

### GENÈSE DE LA DÉMARCHE

Dans le cadre de l'appel à initiative de l'Avise en 2021 et de l'affirmation, au niveau national, de la thématique « transition écologique et solidaire » dans le DLA, le DLA régional Grand Est avait été lauréat avec le projet « L'acculturation et l'outillage du DLA à la Transition Écologique et Solidaire (TES) en faveur du renforcement de l'engagement des structures de l'ESS ».

L'organisation d'un évènement autour de la fresque de la renaissance écologique était une proposition du DLA régional Grand Est. Cet évènement a fait suite à deux rencontres avec le CRDLA Transition écologique et solidaire (TES) en novembre 2021 et janvier 2022, en inter-DLA, pour comprendre les enjeux liés à l'intégration de la transition écologique et solidaire au sein du DLA.

### DESCRIPTION DU PROJET

#### Sujet traité

→ la transformation écologique au sens large

Le thème de l'intervention était l'animation du territoire avec les acteurs-ressources, à l'aide de l'outil-support de la Fresque Renaissance Ecologique (outil visuel et créatif permettant d'accompagner les structures, de cartographier les acteurs du territoire ainsi que de valoriser les missions et le dispositif DLA).

Elle s'est organisée en 2 temps :

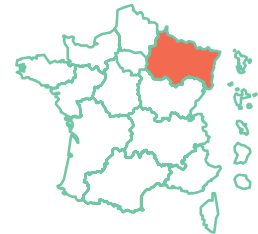
- \* Un **atelier** (matin) de sensibilisation axé sur la découverte de la fresque et de ses 24 chantiers, suscitant des interactions et questionnements pour se l'approprier ;
- \* Une **formation** (après-midi) afin d'aborder la transition écologique et le panel de solutions à notre disposition.

La finalité pour le DLA est ici d'être un relais et d'utiliser l'outil pour sensibiliser les acteurs internes et externes au dispositif aux enjeux de transition écologique. Étaient présents : les chargé.es de mission DLA départementaux, La fabrique à projet, la CRESS et quelques structures de l'ESS.

### OBJECTIFS



- > **Comprendre les chantiers** de la transition écologique et solidaire et des pistes d'action pour engager la transition sur ces différents enjeux ;
- > **Identifier un outil potentiel pour animer** la thématique transition écologique et solidaire, dans le cadre des inter-DLA régionaux ou pour les acteurs du territoire.



DLA RÉGIONAL  
GRAND EST



### CIBLES

- \* Les chargé.es de mission DLA départementaux
- \* Acteur.rices de l'accompagnement des structures de l'ESS
- \* Les structures de l'ESS



### AUTRES PARTIES PRENANTES IMPLIQUÉES

- \* L'association Renaissance écologique avec la prestataire Emmanuelle Moults
- \* Le CRDLA Transition écologique et solidaire

## LES ÉTAPES CLÉS

- 1 Discussion en inter-DLA sur les outils à tester sur la transition écologique et la sensibilisation des structures aux enjeux environnementaux. La chargée de mission du DLA régional Grand Est propose la Fresque de la renaissance écologique.
- 2 Rencontre de la prestataire : le DLA régional et le CRDLA Transition écologique et solidaire présentent les objectifs et attentes de la session. La prestataire présente l'outil et sa déclinaison potentielle dans le cadre proposé.
- 3 En raison des disponibilités et du turn-over des deux postes de chargés de mission du DLA régional Grand Est, l'atelier est reporté.
- 4 Identification de la date et invitation à l'événement.
- 5 Atelier réalisé le 24 novembre 2022.

## LE BILAN ET LES SUITES

### LE RETOUR DES ORGANISATRICES

Journée très riche et intéressante pour poser les prémisses d'une réflexion sur la renaissance écologique, mais l'application dans le cadre du DLA est manquante et donc cet outil reste théorique, il aurait fallu davantage de temps pour approfondir l'utilisation concrète qui pourrait être faite de la frise dans le cadre du DLA.

### LES SUITES

Un groupe de travail dédié à la transition écologique entre chargés de mission DLA dans le Grand Est a été construit en mai 2023 et a vocation à approfondir ce sujet au niveau régional.



### FACTEURS DE RÉUSSITE

La journée s'est inscrite dans un processus plus global de réflexion des chargées de mission DLA du Grand Est autour de la transformation écologique, ce qui a conduit ensuite à la création d'un groupe de travail dédié en inter-DLA.



### DIFFICULTÉS RENCONTRÉES

- \* Turn-over des deux chargés de mission régionales pendant l'organisation de l'événement.
- \* Une journée n'était peut-être pas suffisante pour bien appréhender l'outil de la fresque de la renaissance écologique, cela n'a pas permis aux participant.es de vraiment s'approprier cet outil.
- \* Outil peu concret pour engager le changement dans les structures.



### LIENS UTILES

- **Fiche** « De l'urgence énergétique à la sobriété énergétique : l'accompagnement DLA des établissements sociaux et médico-sociaux en Grand Est »
- **Fiche** « Animation de la thématique « transition écologique » dans le DLA dans la région Grand Est »



**Christine L'Huillier**

dla@lorrainemouvementassociatif.com



# LE CAFÉ DES PRESTATAIRES AUTOUR DE LA TRANSITION ÉCOLOGIQUE

## GENÈSE DE LA DÉMARCHE

Il s'agit d'une initiative du DLA régional des Hauts-de-France.

## DESCRIPTION DU PROJET

### Sujet traité

→ la transformation écologique au sens large

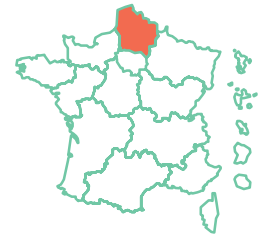
Discussion d'une heure autour de la qualité de vie et des conditions au travail et de la transition écologique.

Cette animation a permis de présenter aux prestataires les trois niveaux d'engagement possible dans la transition écologique et de pouvoir faire identifier le DLA comme moyen d'intégrer ces questions de transition écologique.

## OBJECTIFS



- > **Echanger avec les prestataires** sur des sujets transversaux du DLA : la transition écologique et la qualité de vie et conditions de travail ;
- > **Faire identifier le DLA comme outil** permettant d'intégrer la transition écologique dans les accompagnements.



**DLA RÉGIONAL  
HAUTS-DE-FRANCE**



### CIBLES

Les prestataires du DLA  
Hauts-de-France



### AUTRES PARTIES PRENANTES IMPLIQUÉES

Les chargées de mission DLA

## LES ÉTAPES CLÉS

- 1 Définition de la date
- 2 Mise en place d'un formulaire d'inscription pour les prestataires
- 3 Communication sur l'évènement

## LE BILAN ET LES SUITES

Ce café des prestataires a permis d'aboutir à l'intégration de la transition écologique dès l'élaboration du cahier des charges afin de cibler des prestataires travaillant sur cette thématique.



### FACTEURS DE RÉUSSITE

Bonne mobilisation des prestataires d'accompagnement.



### DIFFICULTÉS RENCONTRÉES

Le format d'une heure était court pour aborder deux thématiques.



### LIENS UTILES

→ **Fiche** « Animation de la thématique « transition écologique » dans le DLA en région Hauts-de-France »



**Claire Collet**  
claire.collet@lmahdf.org



## LES « ÉCHOS DU DLA » EN GUYANE

### GENÈSE DE LA DÉMARCHE

Cet évènement s'est inscrit dans un temps de rencontre régulier appelé « les échos du DLA ». Le choix de la forme et de la thématique est issu d'une réflexion collective entre la coordinatrice DLA, la cheffe de projet BGE/DLA et les chargées de mission DLA.

La mise en place de cet évènement a aussi été favorisée par une sensibilité personnelle d'un des chargés de mission DLA sur les questions environnementales.

### DESCRIPTION DU PROJET

#### Sujet traité

→ la transformation écologique au sens large

La forme choisie pour cette animation était un webinaire réunissant :

- \* L'ADEME
- \* Le réseau Graine

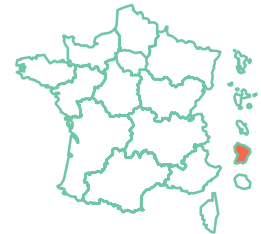
Ces deux acteurs ont présenté leurs actions, les aides financières existantes et les accompagnements proposés par leur structure sur la transition écologique.

Le webinaire a mobilisé environ 20 structures sur cette thématique, en majorité des associations, mais également les établissements scolaires et des entrepreneurs indépendants.

### OBJECTIFS



> **Sensibiliser les structures** de l'ESS à la transition écologique et aux nouvelles opportunités liées à cette thématique.



DLA RÉGIONAL  
GUYANE



### CIBLES

L'ensemble des structures  
de l'ESS



### AUTRES PARTIES PRENANTES IMPLIQUÉES

- \* L'ADEME
- \* Le réseau Graine de Guyane
- \* Le CRDLA Transition écologique et solidaire

## LES ÉTAPES CLÉS

- 1 Le DLA Guyane a lancé « l'écho du DLA » sur la transition écologique et solidaire suite à la mobilisation du CRDLA Transition écologique et solidaire qui sensibilisait à ces enjeux.
- 2 À l'issue de cette rencontre avec le CRDLA Transition écologique et solidaire, le DLA Guyane a soumis un formulaire d'inscription proposant un atelier thématique sur les enjeux de la transition écologique et solidaire, l'objectif étant de présenter les deux acteurs incontournables en Guyane sur ces questions : le réseau Graine et l'ADEME.

## LE BILAN ET LES SUITES

Une vingtaine de structures ont participé à l'événement (mobilisation supérieure à la moyenne qui est d'environ 10 structures sur d'autres thématiques).



### FACTEURS DE RÉUSSITE

La thématique a mobilisé beaucoup de structures.



### DIFFICULTÉS RENCONTRÉES

Compte tenu de l'effectif du DLA Guyane, le temps disponible pour continuer la mobilisation est limité, notamment en raison du travail en amont que cela peut demander aux chargés de mission DLA (communication, articulation avec les partenaires, mobilisation des structures...).



**Laureen Neron**  
neron.laureen@bge-guyane.com



# MATINÉE « INCLURE LA TRANSFORMATION ÉCOLOGIQUE DANS LE DÉVELOPPEMENT DE SA STRUCTURE »

## GENÈSE DE LA DÉMARCHE

Cet évènement s'est inscrit dans le cadre d'une journée de rencontre DLA organisée tous les ans par l'équipe du DLA Pas-de-Calais actif.

Le sujet de la transition écologique s'est imposé car il s'agissait d'un sujet d'actualité.

## DESCRIPTION DU PROJET

### Sujet traité

→ la transformation écologique au sens large

Format de l'évènement : une journée en visioconférence en novembre 2020 d'une durée de 2h30/3h.

Les intervenants de cette journée étaient :

- \* L'APES (Acteurs Pour une Economie Solidaire) Hauts-de-France qui a présenté les différentes dynamiques sur la transformation écologique sur le territoire ;
- \* Nœux Environnement, un prestataire qui accompagne les structures dans leur transformation écologique ;
- \* Le réseau des ambassadeurs du développement durable ;
- \* Le département du Pas-de-Calais.

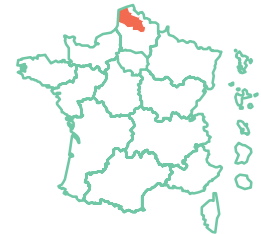
Deux structures sont venues témoigner :

- \* l'une a présenté son évolution sur le sujet de la transition écologique et les actions mises en place suite à la participation au budget citoyen ;
- \* l'autre structure a fait un retour d'expérience sur sa participation à un DLA collectif sur la transition écologique.

## OBJECTIFS



➤ Transmettre des informations sur les actions menées sur le territoire en termes de transformation écologique.



**DLA DÉPARTEMENTAL  
DU PAS-DE-CALAIS  
(62)**



### CIBLES

L'ensemble des structures de l'ESS



### AUTRES PARTIES PRENANTES IMPLIQUÉES

Les organismes qui sont intervenus au cours de cette journée sont :

- \* L'APES Hauts-de-France
- \* Nœud environnement
- \* Le réseau des ambassadeurs et du développement durable
  - \* Le département
- \* Deux structures venues témoigner

## LES ÉTAPES CLÉS

- 1 Création du programme et des grandes étapes
- 2 Choix du mode de réalisation de l'animation (visioconférence ou présentiel)
- 3 Choix et sollicitations des intervenants
- 4 Diffusion de l'évènement aux structures de l'ESS, les partenaires et gestion des inscriptions
- 5 Création du support de présentation

## LE BILAN ET LES SUITES

Suites aux échanges et à l'intérêt pour cette thématique, un point sur la transformation écologique est désormais intégré dans le diagnostic DLA. Il y est indiqué ce que la structure fait ou non, si elle est sensible à ces questions, et si elle est prête à changer certaines de ses habitudes.



### FACTEURS DE RÉUSSITE

- \* La création de l'interconnaissance entre les différentes structures sur la transformation écologique ;
- \* L'intégration plus largement de la transition écologique dans le diagnostic DLA.



### DIFFICULTÉS RENCONTRÉES

Il n'y a pas eu de difficulté particulière si ce n'est qu'on ne connaît pas réellement les retombées de cette journée en termes d'interconnaissance.



**Hélène Lanson**  
helene.lanson@pasdecalaisactif.org





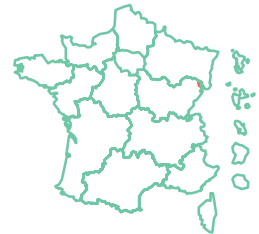
# LES MATINALES : RENCONTRES ASSOCIATIVES AUTOUR DE LA FRESQUE DU CLIMAT, LA SOBRIÉTÉ NUMÉRIQUE ET L'ATELIER 2 TONNES



## GENÈSE DE LA DÉMARCHÉ

Ces ateliers s'inscrivent dans le cadre des rencontres associatives, des moments d'informations et d'échanges organisés par le DLA 90.

Le choix de la thématique vient d'une sensibilité personnelle de la part de la chargée de mission DLA sur la question de la transition écologique.



**DLA DÉPARTEMENTAL  
DU TERRITOIRE DE  
BELFORT (90)**

## DESCRIPTION DU PROJET

### Sujet traité

→ la transformation écologique au sens large

Organisation de rencontres associatives d'une matinée. Trois thématiques pour trois matinées ont été identifiées :

- \* Fresque du climat (réalisé) ;
- \* Atelier sur la sobriété numérique (6 octobre 2023) ;
- \* Atelier 2 tonnes (23 novembre 2023) - atelier immersif proposant d'explorer le futur en équipe afin d'essayer de limiter le changement climatique en atteignant les 2 tonnes d'équivalent CO<sub>2</sub> par an et par personne d'ici 2050. Ce jeu vise à débattre sur les solutions à mettre en place pour devenir acteur de la transition écologique.



### CIBLES

Les structures associatives et leurs partenaires

## OBJECTIFS



> Amener les questions de transition écologique dans le milieu associatif.



## AUTRES PARTIES PRENANTES IMPLIQUÉES

- \* L'association La Fresque du climat
- \* Le conseiller numérique de la MIFE
- \* L'association Atelier 2 tonnes

## LES ÉTAPES CLÉS

- 1 Identification de thématiques pour proposer des matinées associatives sur la thématique de la transition écologique
- 2 Prise de contact avec les partenaires intervenants
- 3 Organisation de la matinée Fresque du Climat

## LE BILAN ET LES SUITES

La matinale autour de la Fresque du climat a mobilisé des associations, des bénéficiaires de ces associations et une représentante de la Direction départementale de l'emploi, du travail et des solidarités (DDETS).

Les prochaines matinées sont prévues pour le 6 octobre et le 23 novembre 2023.



### FACTEURS DE RÉUSSITE

L'outil Fresque du climat a permis une prise de conscience et une meilleure compréhension des enjeux actuels liés au climat auprès des participants.



### DIFFICULTÉS RENCONTRÉES

La mobilisation des structures autour de l'atelier Fresque du climat s'est faite tardivement et l'atelier sur la sobriété numérique a dû être reporté faute d'inscrits.



**Gaëlle Mougel**  
gaelle.mougel@mife90.org

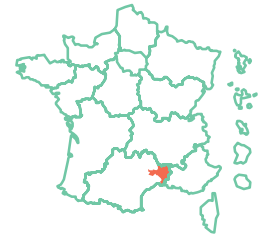


# P'TIT DÉJ' ASSO « LA TRANSITION ÉCOLOGIQUE DANS MON ASSOCIATION : AGIR POUR NE PAS SUBIR »



## GENÈSE DE LA DÉMARCHE

Le choix de la transition écologique est issu d'une orientation régionale que le DLA du Gard a souhaité traiter.



## DLA DÉPARTEMENTAL DU GARD (30)

## DESCRIPTION DU PROJET

### Sujet traité

→ la transformation écologique au sens large

Cette matinée s'est déroulée en 4 temps :

- \* Accueil des participant.es ;
- \* Conférence de David Irle, éco-conseiller dans le secteur culturel ;
- \* Interventions d'acteurs locaux comme :
  - Le Pôle d'Equilibre Territoriaux Ruraux (PETR) présentant les financements alloués par l'Union européenne sur la transition écologique ;
  - Le Syndicat mixte des Gorges du Gardon pour parler du réseau des éco-acteurs ;
  - 2 associations venues témoigner de leur démarche interne sur la transition écologique.
- \* Des ateliers participatifs.



### CIBLES

- \* Les associations
- \* Tous les acteurs de l'ESS et partenaires
- \* Les prestataires du DLA



### AUTRES PARTIES PRENANTES IMPLIQUÉES

- \* L'association CITRE (Citoyens pour la transition et reconversion énergétique)
- \* David Irle, éco-conseiller et co-auteur du livre *Décarboner la culture*
- \* Le Syndicat mixte des Gorges du Gardon
  - \* Le festival Watt the funk
- \* Le Pôle d'Equilibre Territoriaux Ruraux (PETR)
- \* Le Conseil départemental du Gard

## OBJECTIFS



- > **Créer un temps d'échange** entre les associations autour de la transition écologique, en présentant les enjeux actuels et les pistes d'adaptation ;
- > Faire que les associations puissent **identifier le DLA comme outil permettant d'être accompagné** sur les questions de transition écologique ;
- > **Créer des rencontres** entre les acteurs locaux et les partenaires institutionnels autour de la transition écologique ;
- > Faire en sorte que les participants **repartent avec des idées à mettre en œuvre et/ou tester.**

## LES ÉTAPES CLÉS

- 1 Identification des intervenant·es.
- 2 Recherche d'animateur·rices pour les ateliers participatifs et d'acteur·rices locaux ayant développé des pratiques éco-responsables pour les témoignages.
- 3 Demande d'un soutien logistique du Conseil départemental du Gard.
- 4 Communication sur l'événement : une diffusion à l'ensemble du réseau, au comité d'appui du DLA 30 et prestataires du DLA proches géographiquement, aux DLA régionaux et départementaux, ainsi qu'au CRDLA Transformation écologique.

## LE BILAN ET LES SUITES

Cet évènement autour de la transition écologique a recueilli des retours positifs de la part des participant·es.



### FACTEURS DE RÉUSSITE

- \* Le déroulé de la matinée était fluide et rythmé ;
- \* Fréquentation satisfaisante et conforme aux prévisions (entre 40 et 50 personnes) ;
- \* Cet évènement a provoqué un certain intérêt chez les structures participantes.



### DIFFICULTÉS RENCONTRÉES

Le format d'atelier « Fresque du climat » imaginé dans sa forme originelle a dû être abandonné car le format en 3h était trop long pour le temps imparti mais a été remplacé par un atelier « Quizz Fresque du climat » adapté au public ciblé.



Clélia Bayard et Sarah Bessié  
dla@acegaa.org



# ECOLO MON ASSO ! UNE JOURNÉE SUR LA TRANSITION ÉCOLOGIQUE

## GENÈSE DE LA DÉMARCHE

Cette initiative est venue du DLA 40, co-construite avec l'association profession Sport et Loisir en 2022, auquel s'est ajoutée en 2023 l'association Landes Musiques Amplifiées.

## DESCRIPTION DU PROJET

### Sujet traité

→ la transformation écologique au sens large

Il s'agit d'une journée avec des ateliers et animations autour de la transition écologique. La 1<sup>ère</sup> édition a eu lieu en 2022 et la deuxième édition en 2023.

### Contenu de la première édition :

- \* Une table ronde sur « les enjeux de la transition écologique » comprenant une photographie et un panorama des enjeux dans le champ de l'économie sociale et solidaire.
- \* 4 ateliers :
  - « Fresque du climat »
  - « Qu'est-ce qu'un éco-événement et une éco-structure ? »
  - « Atelier Empreinte » : qualifier et quantifier les impacts de la chaîne de valeur de chaque organisation sur les thèmes à fort enjeu du XXI<sup>ème</sup> siècle
  - « Communication responsable » autour de l'éco-édition, l'éco-événement et l'éco-digital place pour devenir acteur de la transition écologique.

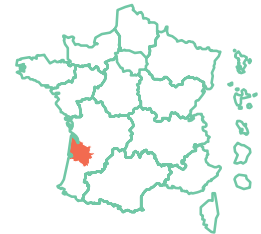
### Contenu de la seconde édition :

- \* Une table ronde inversée (avec participation du public) « Engager sa transition écologique : quels outils ? quelles ressources ? quels accompagnements ? »
- \* 4 ateliers :
  - « Atelier 2 tonnes » animé par l'association CIRENA.
  - SEEDS calculateur d'empreinte environnementale animé par Arviva.
  - « Fresque de l'évènementiel » : inspiré de la Fresque du climat. Cet outil permet de comprendre les impacts environnementaux des événements, les conséquences des dérèglements climatiques et sociétaux sur les organisateurs et les principales pistes pour entrer en transition.
  - Conférence/débat : « Changement climatique, de la prise de conscience à l'action ! » permettant d'aborder comment amener son organisation dans une transition bas-carbone et dans la mise en œuvre d'une stratégie à moyen et long terme.

## OBJECTIFS



- > Convier tout le monde autour de la transition écologique
- > Engager des petits pas et être dans une démarche réelle de changement



## DLA DÉPARTEMENTAL DES LANDES (40)



### CIBLES

Structures de l'ESS, partenaires institutionnels.



### AUTRES PARTIES PRENANTES IMPLIQUÉES

- \* CRDLA Transformation écologique
- \* CRDLA Culture
- \* Région Nouvelle Aquitaine
- \* Département des Landes
- \* La communauté de communes de Maremne Adour Côte-Sud
- \* Ville de St Vincent de Tyrosse
  - \* Prestataires d'accompagnement
  - \* Associations
- \* Les DLA départementaux des départements limitrophes ont été conviés

## LES ÉTAPES CLÉS

- 1 Réunions de temps de travail entre les différentes structures organisatrices
- 2 Choix des intervenants et des animations sur la journée
- 3 Elaboration du budget de l'évènement
- 4 Communication sur l'évènement

## LE BILAN ET LES SUITES

De bons retours : la ville, l'agglomération et les acteurs de l'ESS poussent le DLA à poursuivre de nouvelles éditions sur le territoire.



### FACTEURS DE RÉUSSITE

L'organisation de la journée a connu une forte mobilisation de l'ensemble des acteurs invités.



### DIFFICULTÉS RENCONTRÉES

Le temps dédié à l'organisation par les chargé-es de mission du DLA 40 est très important au regard de la charge de travail globale.



**Aurélie Faudry**  
aurelie.faudry@tgc40.fr

# ANIMATION DES INSTANCES INTERNES AU DISPOSITIF LOCAL D'ACCOMPAGNEMENT (DLA) SUR LA TRANSFORMATION ÉCOLOGIQUE



# ANIMATION DES INSTANCES INTERNES AU DISPOSITIF LOCAL D'ACCOMPAGNEMENT (DLA) SUR LA TRANSFORMATION ÉCOLOGIQUE

## Analyse comparative des dynamiques d'intégration de la transformation écologique dans le DLA

L'intégration systémique des enjeux de transformation écologique des organisations dans le DLA passe nécessairement par une acculturation, une appropriation et une animation, dans les instances du DLA, de cette problématique. Aujourd'hui, dans la plupart des territoires, les chargé.es de mission DLA animent ou co-animent des temps de réflexion, d'organisation et de travail pour mieux comprendre le rôle du DLA sur la transformation écologique et identifier les leviers d'action pour l'intégrer de façon transversale dans le métier de chargé.e de mission DLA.

Ce tableau a pour objet de présenter différentes modalités d'animation de la transformation écologique dans les instances de travail du dispositif : comités régionaux d'orientation, comités stratégiques, comités d'appui, inter-DLA, etc.

On observe qu'en fonction du territoire, ces temps d'animation et de travail peuvent être à destination des chargé.es de mission DLA, des pilotes du DLA dans le territoire et/ou des prestataires d'accompagnement du DLA. Ces temps sont par ailleurs souvent co-construits avec des partenaires du DLA, des prestataires d'accompagnement, des structures bénéficiaires et/ou des centres de ressources DLA, en particulier le CRDLA Transformation écologique.





## Analyse comparative de l'animation des instances internes au dispositif local d'accompagnement (DLA) sur la transformation écologique

DLA concerné	Comité régional d'orientation	Comité stratégique	Inter-DLA	Autres espaces d'animation	Acteurs externes impliqués	Réussites et résultats	Les freins identifiés
DLA Auvergne-Rhône-Alpes	<ul style="list-style-type: none"> <li>Septembre 2022 : atelier transition écologique et modèles socio-économiques</li> <li>Avril 2023 : table ronde sur la transition écologique et débat mouvant</li> </ul>	La transformation écologique était à l'ordre du jour du comité stratégique, qui attend les orientations nationales pour affiner la déclinaison régionale	Groupe de travail inter-DLA Auvergne-Rhône-Alpes autour de la responsabilité sociétale des organisations. Plusieurs interactions avec les DLA départementaux sur l'introduction de la transition écologique dans les missions		Prestataires sollicités : facilitatrice graphique, Chantier MOBEELE, Claire CHADUC Témoignages de structures : le DAMIER, le Périscope Têtes de réseau et accompagnateurs à la transition écologique (CRESS Auvergne-Rhône-Alpes, Mouvement associatif, AFDAS, etc.)	Deux outils réalisés : <ul style="list-style-type: none"> <li>Grille d'autodiagnostic RSO</li> <li>Fiche ressource sur les impacts de la transition écologique sur les modèles socio-économiques</li> </ul> Réalisation d'un accompagnement collectif à la responsabilité sociétale des organisations culturelles	Trouver les complémentarités entre les différents dispositifs
DLA Centre-Val de Loire	Juin 2022 : La transition écologique est travaillée en atelier (DLA départementaux, partenaires, pilotes...) et identifiée comme une priorité 2023	Le comité stratégique confirme l'orientation du comité d'orientation et inscrit la thématique comme une orientation stratégique pour 2023	Septembre 2022 : Atelier en inter-DLA pour réfléchir à l'intégration de la transition écologique dans le DLA	Janvier 2023 : Création et participation au groupe de travail "transition écologique" de la CRESS Centre-Val de Loire Novembre 2023 : Le forum sur la transition écologique et énergétique organisé par la CRESS intègre le DLA comme un sujet à part entière, levier de la transition écologique et énergétique	CRESS Centre-Val de Loire et ses adhérents	Septembre 2023 : Lancement d'un accompagnement collectif sur les mobilités durables	<ul style="list-style-type: none"> <li>Difficulté à mobiliser les structures du groupe de travail</li> <li>Difficulté dans le cadrage de la thématique</li> </ul>
DLA Hauts-de-France		La Région a défini les transitions (économique, organisationnelle et écologique) comme une priorité	Journée dédiée à la transition écologique dans le DLA lors de l'inter-DLA de septembre 2022	Café prestataires	<ul style="list-style-type: none"> <li>L'APES Hauts-de-France</li> <li>France Nature Environnement Hauts-de-France</li> <li>Les opérateurs de compétences</li> </ul>	La mobilisation des chargé.es de mission autour de cette thématique	Faire que le DLA soit perçu comme un levier d'action dans la transformation écologique pour les structures de l'ESS
DLA Grand-Est		En 2022, orientation des travaux autour des transitions de demain (numérique, écologique, sociétale...)	Matinée dédiée en inter-DLA de novembre 2021 et plusieurs échanges depuis La veille sur le sujet de la transition écologique est identifiée comme l'une des 4 priorités de travail collectif à court et moyen terme. À l'issue de ce constat, lancement d'un groupe de travail dédié.	Atelier "Fresque de la Renaissance Ecologique" en novembre 2022		<ul style="list-style-type: none"> <li>Lancement d'un accompagnement collectif à la transition énergétique des établissements sociaux et médico-sociaux</li> <li>Dynamique régionale pour l'intégration de la transition écologique dans le diagnostic</li> </ul>	Temps dédié à la thématique par les chargé.es de mission DLA
DLA Occitanie	Thématique abordée dans le cadre du comité régional d'orientation 2021 et 2022 : problématique identifiée notamment sur l'acculturation des structures	Ce sujet a été identifié par le comité stratégique en 2021, et gardé comme une orientation stratégique en 2022	En 2020, intervention du CRDLA transition écologique et solidaire mais il n'y a pas eu vraiment de suites.	Groupe de travail autour de la transition écologique juste avec plusieurs acteurs dont les DLA départementaux et les prestataires d'accompagnement. Réunions prévues tous les 6 mois	Têtes de réseaux et acteurs de l'accompagnement transition écologique	Débats intéressants et enthousiasme des acteurs pour participer à la dynamique collective	Difficile de mobiliser les opérateurs de compétence (Uniformation ou ADEME)
DLA Pays de la Loire	La transition écologique est identifiée comme un enjeu prioritaire pour le DLA			Atelier auprès des prestataires d'accompagnement	CRESS Pays de la Loire et ses adhérents, notamment les têtes de réseau régionaux	Lancement d'un accompagnement collectif à la transition énergétique des établissements sociaux et médico-sociaux	La mobilisation des têtes de réseaux sur le long terme
DLA Provence-Alpes-Côte d'Azur	Le comité régional d'orientation de juin 2023 était dédié à la transition écologique (table ronde et ateliers)	Le comité stratégique doit définir un plan d'actions sur la transition écologique pour 2024	Discussions lors de l'inter-DLA de Gap (juin 2023) Lancement d'un groupe de travail interne au DLA Provence-Alpes-Côte d'Azur	Ouverture du premier groupe de travail sur la cartographie des acteurs du territoire accompagnant à la transition écologique	Têtes de réseaux et acteurs de l'accompagnement à la transition écologique	<ul style="list-style-type: none"> <li>Enthousiasme des acteurs sur cette thématique</li> <li>Développement en cours d'une cartographie régionale des acteurs de l'accompagnement à la transition écologique</li> </ul>	Peut être perçu comme une charge de travail supplémentaire pour les chargé.es de mission DLA



# ACCOMPAGNEMENT À LA MONTÉE EN COMPÉTENCE DES CHARGÉ-ES DE MISSION DLA SUR LA RSO ET CRÉATION D'UN OUTIL D'AUTODIAGNOSTIC RSO

## GENÈSE DE LA DÉMARCHE

En 2021, un appel à initiative a été lancé par l'AVISE pour les DLA régionaux et les CRDLA : le DLA régional Auvergne-Rhône-Alpes a été lauréat sur le projet « **S'outiller collectivement pour développer la responsabilité sociétale des organisations (RSO) des structures culturelles** ».

## DESCRIPTION DU PROJET

### Sujet traité

→ la responsabilité sociétale des organisations (RSO)

Ce projet avait pour objet d'accompagner la montée en compétence des chargés-es de mission DLA sur les enjeux de responsabilité sociétale des organisations, en lien notamment avec la thématique « transition écologique et solidaire ».

Il était composé de :

- \* 1 journée d'acculturation des chargé.es de mission DLA aux enjeux, en présentiel, le 12 mai 2022 à Lyon, animée par une prestataire d'accompagnement spécialisée (Claire CHADUC) et en présence du CRDLA Transition écologique et solidaire et du CRDLA Culture.
- \* 3 visio-conférences de 2h avec les chargé.es de mission DLA volontaires et la prestataire pour travailler sur les suites du projet en termes d'action pour accompagner à la responsabilité sociétale des organisations.

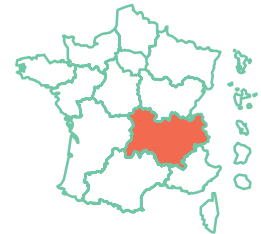
Ces différentes réunions de travail ont abouti à la création d'un **outil d'autodiagnostic RSO** ayant pour but d'être utilisé et diffusé à l'ensemble du réseau DLA.

Cette montée en compétence des chargé.es de mission DLA sur la RSO s'est faite en parallèle d'un accompagnement collectif des structures culturelles à l'intégration de la responsabilité sociétale des organisations.

## OBJECTIFS



- > Accompagner les chargé-es de mission DLA dans la compréhension de ce qu'est une démarche RSE ;
- > Permettre de réfléchir à la place et au rôle du DLA dans le développement de cette thématique auprès des organisations de l'ESS.



## DLA RÉGIONAL AUVERGNE-RHÔNE- ALPES



### CIBLES

Les chargé-es de mission DLA de la région Auvergne-Rhône-Alpes



### AUTRES PARTIES PRENANTES IMPLIQUÉES

- \* Le CRDLA Transition écologique et solidaire
- \* Le CRDLA Culture
- \* La prestataire Claire Chaduc (Alterculture)

## LES ÉTAPES CLÉS

- 1 Réponse à l'appel à manifestation d'intérêt et obtention des fonds
- 2 Mise en place d'un cahier des charges et le choix d'un prestataire : Alterculture (Claire CHADUC).
- 3 Organisation d'une journée présentielle (lieu : le Périscope à Lyon) :
  - \* Acculturation aux enjeux de la RSO
  - \* Retour d'expérience du Périscope sur sa mise en place d'une stratégie RSO
- 4 Organisation de 3 visio-conférences de 2h avec la prestataire et les chargé.es de mission DLA.
- 5 2 jours de travail avec la prestataire et les chargé.es de mission DLA régionaux pour construire un outil d'autodiagnostic RSO sur la base des résultats des 3 réunions précédentes.
- 6 Test de l'outil par le DAMIER (tête de réseau culturelle accompagnée par le DLA régional sur la RSO) et d'autres structures bénéficiaires du DLA.
- 7 Révision de l'outil sur la base des retours des structures l'ayant testé.
- 8 Présentation et partage de l'outil à l'ensemble du réseau DLA, dans le cadre d'un temps organisé par le CRDLA Transformation écologique.

## OÙ EN EST-ON ?

À travers cet accompagnement, les chargé.es de mission DLA ont pu tester un outil RSO adapté à leurs besoins. Ils ne se sont pas emparés tout de suite de l'outil mais quelques diagnostics RSO sont en cours et vont pouvoir permettre un retour d'expérience sur l'outil.

## LIENS UTILES

- **Fiche** « Accompagnement collectif à la responsabilité sociétale des organisations (RSO) pour les structures culturelles de la région Auvergne-Rhône-Alpes »
- **Fiche** « Animation de la thématique « transformation écologique et modèles socio-économiques » dans le DLA en Auvergne-Rhône-Alpes »
  - **Belle histoire du DLA** : accompagnement du Damier
  - **Outil de diagnostic RSO** DLA Auvergne-Rhône-Alpes



## FACTEURS DE RÉUSSITE

- \* La formation à l'outil RSO a intéressé les chargé.es de mission DLA.
- \* Malgré des difficultés dans l'appropriation de l'outil au lancement, les chargé.es de mission DLA ont pu faire plusieurs retours positifs sur l'utilisation de l'outil avec la structure bénéficiaire.
- \* Cet outil a aussi permis aux chargé.es de mission de compléter leur boîte à outils du diagnostic partagé.
- \* L'outil de diagnostic peut également être utilisé en autonomie par les structures bénéficiaires permettant un premier niveau de sensibilisation intéressant.



## DIFFICULTÉS RENCONTRÉES

- \* Mobiliser du temps des chargé.es de mission DLA sur cette thématique.
- \* Difficulté d'appropriation de l'outil au lancement et/ou manque d'intérêt pour ce sujet selon l'échelle territoriale du/de la chargé.e de mission DLA.
- \* Difficulté sur la construction de l'outil : il aurait été préférable de pouvoir orienter les structures bénéficiaires vers des ressources en ligne, des acteurs de l'accompagnement comme les opérateurs de compétences.



**Emilien Normand**  
Emilien.Normand@bge-aura.fr



# ANIMATION DE LA THÉMATIQUE « TRANSFORMATION ÉCOLOGIQUE ET MODÈLES SOCIO-ÉCONOMIQUES » DANS LE DLA EN AUVERGNE-RHÔNE-ALPES

## GENÈSE DE LA DÉMARCHE

Dans la continuité du projet de montée en compétence et d'accompagnement sur la responsabilité sociétale des organisations lancées par le DLA régional Auvergne-Rhône-Alpes, et dans un cadre d'affirmation, dans le DLA, des enjeux de transition écologique, les chargé.es de mission du DLA régional ont animé une dynamique interne sur la transition écologique.

## DESCRIPTION DU PROJET

### Sujet traité

→ **L'impact de la transformation écologique sur le modèle socio-économique des structures de l'ESS**

Au cours de ses deux derniers comités régionaux d'orientation (septembre 2022, avril 2023), le DLA régional Auvergne-Rhône-Alpes a ciblé la transition écologique et solidaire comme une thématique principale et proposé des animations sur le sujet. Cette animation a permis de lancer un chantier autour des impacts de la transition écologique des structures de l'ESS, qui s'est soldé par la construction d'un **outil sur l'impact de la transition écologique sur les modèles socio-économiques** des structures de l'ESS à destination des chargé.es de mission DLA.

**Comité régional d'orientation 2022** : un atelier est dédié aux enjeux de transformation écologique, animé par Chantier Mobelee.

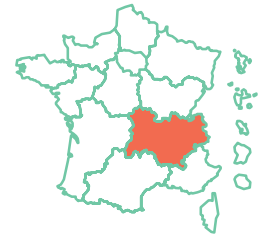
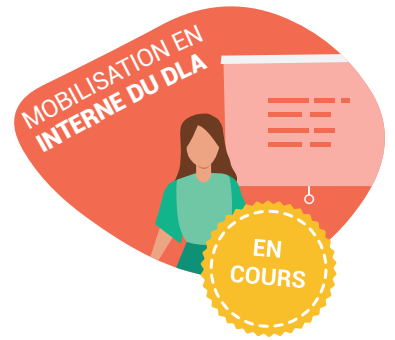
**Comité régional d'orientation 2023** : La thématique "transition écologique" est de nouveau à l'ordre du jour du comité régional d'orientation avec :

- \* L'organisation d'une table ronde "intégrer la transformation écologique au diagnostic et parcours d'accompagnement DLA". Sont invités à témoigner : le CRDLA Transformation écologique, le DAMIER (retour d'expérience sur son accompagnement DLA), le DLA régional (présentation des outils réalisés : grille d'autodiagnostic RSO, partage des premiers travaux réalisés sur la fiche "transition écologique et modèles socio-économiques des structures de l'ESS") et la CRESS Auvergne-Rhône-Alpes (présentation du partenariat entre la CRESS AuRA et l'ADEME).
- \* Réalisation d'un débat mouvant sur la transformation écologique dans le DLA permettant d'inviter les personnes présentes à se positionner sur le rôle du DLA dans la transformation écologique.

## OBJECTIFS



- > **Comprendre les impacts** de la transformation écologique sur les structures de l'ESS, notamment leur modèle économique ;
- > **Identifier** la place du DLA sur cette thématique ;
- > **Outiller les chargé.es de mission** DLA pour qu'ils/elles se saisissent de cette question.



## DLA RÉGIONAL AUVERGNE- RHÔNE-ALPES



### CIBLES

- \* Les chargé.es de mission DLA départementaux
- \* Les pilotes régionaux et départementaux
- \* Les partenaires du DLA régional



### AUTRES PARTIES PRENANTES IMPLIQUÉES

- \* Chantier Mobelee
- \* Lison BERNET, facilitatrice graphique
- \* CRDLA Transition écologique et solidaire, puis Transformation écologique
- \* CRDLA Financement
  - \* Le DAMIER
  - \* L'Avisé

## LES ÉTAPES CLÉS

- 1 En septembre 2022, lors du comité d'orientation régional, le DLA régional AURA organise, en lien avec le CRDLA Transition écologique et solidaire et le prestataire Chantier MOBEELE, un atelier sur le lien entre transition écologique et modèles socio-économiques des structures de l'ESS. L'objectif : échanger sur la thématique, le rôle du DLA et un format d'outil qui serait adapté au travail des chargé.es de mission DLA.
- 2 Rédaction d'un cahier des charges pour la réalisation d'un outil, et sélection du prestataire Chantier MOBEELE.
- 3 À la suite de cet atelier, un travail est réalisé par Chantier Mobelee et le DLA régional AURA, en lien avec le CRDLA Transition écologique et solidaire (puis Transformation écologique) et l'Avise, pour la construction d'une fiche ressource et d'une grille d'analyse sur les liens entre la transition écologique et les modèles socio-économiques des structures accompagnées dans le DLA.
- 4 En avril 2023, dans la continuité de l'engagement du DLA régional AURA sur la thématique et pour en assurer un suivi, la thématique « transition écologique » est de nouveau à l'ordre du jour du comité régional d'orientation.
- 5 Dans la suite du comité d'orientation, développement d'un **outil « transition écologique et modèles socio-économiques »** disponible pour les chargé.es de mission DLA.

## OÙ EN EST-ON ?

La fiche ressource autour de la transition écologique et des modèles socio-économiques de l'ESS est en cours de finalisation et devrait être diffusée dans le DLA d'ici la fin 2023.



**Emilien Normand**  
Emilien.Normand@bge-aura.fr



## FACTEURS DE RÉUSSITE

- \* Le débat mouvant a permis des débats constructifs entre opérateurs et pilotes du DLA sur la transition écologique.
- \* Le travail sur les fiches « transition écologique et modèles socio-économiques des structures de l'ESS ».



## DIFFICULTÉS RENCONTRÉES

Au regard des nombreux acteurs et dispositifs existants sur ces questions, la difficulté est de trouver concrètement les complémentarités entre chaque dispositif, et ce en respectant le principe de subsidiarité.

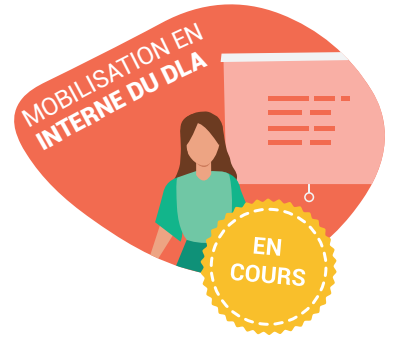


## LIENS UTILES

- ➔ **Fiche** « Accompagnement collectif à la responsabilité sociétale des organisations (RSO) pour les structures culturelles de la région Auvergne-Rhône-Alpes »
- ➔ **Fiche** « Accompagnement à la montée en compétence des chargé.es de mission DLA sur la RSO et création d'un outil d'autodiagnostic RSO »
- ➔ **Belle histoire du DLA** accompagnement du Damier

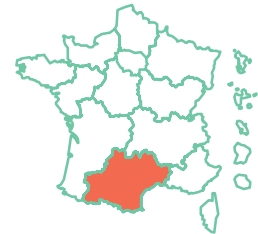


# ANIMATION RÉGIONALE DE LA THÉMATIQUE « TRANSITION ÉCOLOGIQUE » DANS LE DLA DANS LA RÉGION OCCITANIE



## GENÈSE DE LA DÉMARCHE

La thématique de la transition écologique prend une place de plus en plus prégnante dans la société, et en conséquence au sein du Dispositif Local d'Accompagnement. Face à ces circonstances, le Comité régional d'orientation du DLA Occitanie a rappelé l'importance de l'intégration de cette thématique dans les accompagnements, ainsi que l'outillage des chargé.es de mission DLA afin qu'ils.elles puissent être capables de se sentir légitimes de traiter des questions de transition écologique au sein des structures.



DLA RÉGIONAL  
OCCITANIE

## DESCRIPTION DU PROJET

### Sujet traité

→ la transformation écologique juste

Lancement d'une dynamique régionale par le DLA régional Occitanie autour de la transition écologique juste, à travers la formation d'un groupe de travail composé de multiples acteurs du dispositif (chargé.es de mission DLA, prestataires d'accompagnement, partenaires du DLA Occitanie, du CRDLA Transformation écologique, etc.). Ce groupe de travail a vocation à se réunir tous les 6 mois.

La première réunion de travail s'est articulée autour :

- \* D'une introduction sur la notion de transition écologique juste ainsi que sur le rôle du DLA dans la transition écologique (intervention du CRDLA Transformation écologique et du DLA régional notamment) ;
- \* De temps d'interconnaissance entre participant-es ;
- \* D'un World café autour de personae de structures à accompagner sur les questions de transition écologique, pour identifier les enjeux, des pistes d'actions pour intégrer la transition écologique dans le DLA et identifier les freins potentiels ;
- \* D'un bilan des échanges.



### CIBLES

Les chargé.es de mission DLA départementaux

## OBJECTIFS



- > **Outiller les chargé.es de mission DLA** afin qu'ils puissent se sentir capables et légitimes de traiter des questions de transition écologique auprès des structures bénéficiaires du DLA ;
- > **Faire connaître le DLA** comme moyen d'aborder la transformation écologique et définir son rôle dans le cadre de l'accompagnement à la transformation écologique ;
- > **Identifier les acteurs et ressources** en présence en Occitanie.



## AUTRES PARTIES PRENANTES IMPLIQUÉES

- \* Le CRDLA Transformation écologique
- \* La CRESS Occitanie
- \* Les têtes de réseaux d'acteurs du territoire occitan
- \* Les prestataires DLA

## LES ÉTAPES CLÉS

- 1 Le comité d'orientation et le comité stratégique du DLA Occitanie ont fléché la transition écologique comme un enjeu important pour le DLA dans la région.
- 2 Le DLA régional a lancé un appel à participation pour un groupe de travail sur la « transition écologique juste », auprès des chargés de mission DLA départementaux, des partenaires et prestataires du DLA, des têtes de réseaux occitanes, etc.
- 3 La première réunion de ce groupe de travail a été réalisée le 28 juin 2023 en visioconférence.

## OÙ EN EST-ON ?

La mobilisation lors de la première réunion du groupe de travail (réalisé en visio-conférence le 28 juin 2023) a été importante, notamment de la part des DLA départementaux. La réunion du groupe de travail a donné lieu à des débats intéressants avec un certain enthousiasme de la part des acteurs et des prestataires sur le sujet. Ce groupe de travail doit se réunir tous les 6 mois.

+

### FACTEURS DE RÉUSSITE

Ce groupe de travail a pu réunir une grande diversité d'acteurs du territoire occitan.

-

### DIFFICULTÉS RENCONTRÉES

Il a été difficile de mobiliser les acteurs de compétence tels que Uniformation ou encore l'ADEME.



**Melle Neuts**

maelle.neuts@lemouvementassociatif.org



# ANIMATION RÉGIONALE DE LA THÉMATIQUE « TRANSITION ÉCOLOGIQUE » DANS LE DLA DANS LA RÉGION PROVENCE-ALPES-CÔTE D'AZUR

## GENÈSE DE LA DÉMARCHE

Initiative du DLA régional Provence-Alpes-Côte d'Azur et de ses pilotes au regard de l'actualité de la thématique « transition écologique » et de l'orientation générale du DLA sur ce sujet.

## DESCRIPTION DU PROJET

### Sujet traité

→ la transformation écologique au sens large

Le DLA régional Provence-Alpes-Côte d'Azur a lancé dans le cadre de son animation interne, un travail conséquent sur la transition écologique, en intégrant la thématique dans l'ensemble de ses temps de rencontre.

### Comité régional d'orientation (juin 2023) :

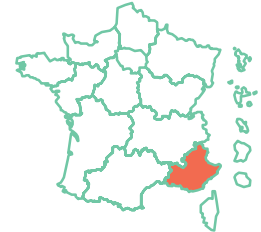
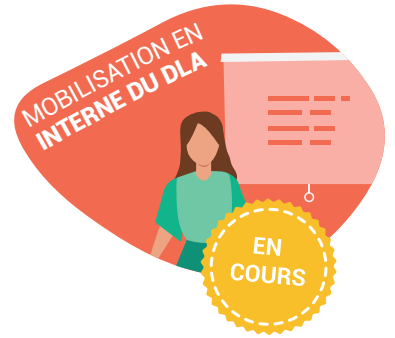
- \* Organisation d'une table ronde sur la transition écologique et le DLA
- \* Organisation de plusieurs ateliers :
  - Interroger la transition écologique sur le territoire
  - L'impact de la transition écologique sur les modèles économiques des structures de l'ESS (en lien avec le travail réalisé par le DLA régional Auvergne-Rhône-Alpes)
  - Quels sont les moyens opérationnels à mettre en œuvre pour intégrer la transformation écologique dans les accompagnements DLA ?

Ces différents temps d'échanges ont abouti à la création d'**un groupe de travail interne** dédié à la transition écologique, afin de travailler les liens entre transition écologique et DLA, et de proposer des orientations au comité stratégique à la fin de l'année 2023.

## OBJECTIFS



- > **Sensibiliser et faire monter en compétences** les chargées de mission DLA sur la thématique transition/transformation écologique ;
- > **Identifier le rôle du DLA** sur cette thématique ;
- > **Identifier les acteurs clés** du territoire en lien avec cette thématique ;
- > **Développer des outils** pour mieux intégrer la transition écologique dans les missions du DLA.



## DLA RÉGIONAL PROVENCE-ALPES-CÔTE D'AZUR



### CIBLES

Les chargés de mission DLA départementaux



### AUTRES PARTIES PRENANTES IMPLIQUÉES

- \* Partenaires régionaux
- \* Pilotes des DLA régional et départementaux
- \* CRDLA Transformation écologique
- \* Acteurs de la transition écologique du territoire
- \* Prestataires du DLA



## LES ÉTAPES CLÉS

- 1 Identification par le DLA régional et ses pilotes de la transition écologique comme un sujet prioritaire pour 2023-2024.
- 2 Organisation d'un comité régional d'orientation dédié, intitulé « Comment intégrer les enjeux de transition écologique dans les dispositifs d'accompagnement de l'ESS ? », en lien direct avec le CRDLA Transformation écologique.
- 3 Organisation d'un groupe de travail dédié au sujet pour travailler sur les liens entre transition écologique et DLA, et proposer des orientations au comité stratégique de fin d'année 2023, en lien direct avec le CRDLA Transformation écologique pour articuler au mieux les travaux menés sur la thématique au niveau national et régional.
- 4 La chargée de mission du DLA régional participe aux travaux menés par le CRDLA Transformation écologique afin de faire le lien entre les deux échelons.
- 5 Le premier groupe de travail s'est réuni le 7 septembre autour de l'identification des acteurs proposant des accompagnements à la transition écologique dans la région. Cette première réunion était ouverte aux acteurs et réseaux externes au DLA.

## OÙ EN EST-ON ?

- 1 • Un groupe de travail sur l'intégration de la transformation écologique dans le diagnostic aura lieu en octobre 2023.
- 2 • Des propositions seront faites au comité stratégique de fin d'année 2023, qui se prononcera sur un plan d'actions sur la transition écologique pour les DLA de la région pour 2024.
- 3 • Mise en place d'un plan d'actions « transition écologique » durant l'année 2024.



### FACTEURS DE RÉUSSITE

- \* Le projet a reçu un certain enthousiasme de la part des chargées de mission DLA ;
- \* Le travail est réalisé en collaboration et en articulation avec le CRDLA Transformation écologique.



### DIFFICULTÉS RENCONTRÉES

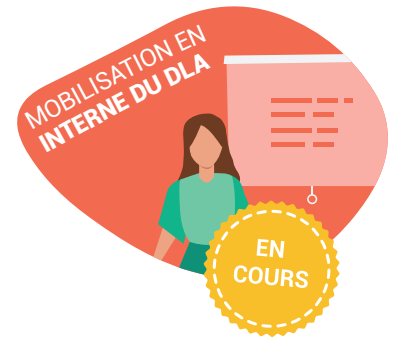
Cette dynamique peut être perçue comme une charge de travail supplémentaire pour les chargées de mission DLA départementaux.



**Mathilde l'Hote**  
mathilde.lhote@cresspaca.org



# ANIMATION RÉGIONALE DE LA THÉMATIQUE « TRANSITION ÉCOLOGIQUE » DANS LE DLA DANS LA RÉGION DES HAUTS-DE-FRANCE



## GENÈSE DE LA DÉMARCHE

Initiative du DLA régional Hauts-de-France

## DESCRIPTION DU PROJET

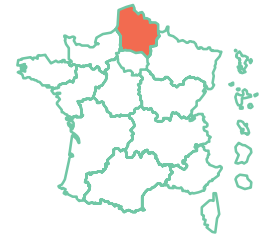
### Sujet traité

→ la transformation écologique au sens large

Le DLA Hauts-de-France a lancé dans le cadre de l'animation interne au DLA régional, un travail sur la transition écologique, en intégrant la thématique dans plusieurs de ses temps d'animation (une journée dédiée en inter-DLA Hauts-de-France notamment).

À ce jour, le DLA Hauts-de-France concentre son action sur la transition écologique sur :

- \* La communication et l'information des structures sur la possibilité d'être accompagnées par le DLA sur ce sujet ;
- \* L'animation du réseau des prestataires ;
- \* L'intégration du DLA dans l'écosystème de la transition écologique dans la région Hauts-de-France.



## DLA RÉGIONAL HAUTS-DE-FRANCE



### CIBLES

- \* Les chargés de mission DLA départementaux et régionaux
- \* Les chargés de Guid'Asso de la région Hauts-de-France
- \* Les prestataires du DLA Hauts-de-France

## OBJECTIFS



- > Partager une définition commune de la transition / transformation écologique dans l'ESS ;
- > Définir le rôle du DLA et les enjeux pour le DLA Hauts-de-France sur la thématique ;
- > Identifier les acteurs régionaux sur ce sujet ;
- > Faire monter en compétences et outiller les chargés de mission DLA de la région autour de cette thématique ;
- > Être identifié par les structures de l'ESS régionales pour créer des demandes d'accompagnement sur ce sujet ;
- > Identifier les prestataires pouvant inclure le sujet de la transition écologique de manière transversale dans leur accompagnement.



## AUTRES PARTIES PRENANTES IMPLIQUÉES

- \* Acteurs pour une économie solidaire (APES) Hauts-de-France
  - \* Le CRDLA Transition écologique et solidaire
- \* France Nature Environnement Hauts-de-France
  - \* Les opérateurs de compétences

## LES ÉTAPES CLÉS

- 1 L'**inter-DLA** de septembre 2022 : journée dédiée à la transition écologique et solidaire, animée par le CRDLA Transition écologique et solidaire. Les objectifs de cette journée étaient :
  - Partager une définition du sujet ;
  - Comprendre comment s'incarne la transition écologique dans les structures bénéficiaires du DLA ;
  - Présentation de l'accompagnement « Transition écologique » des Acteurs pour une économie solidaire (APES) ;
  - Identifier des pistes de travail pour intégrer la transition écologique dans les outils métiers du DLA et les missions des chargées de mission DLA.
- 2 L'**inter-DLA** de juin 2023 : réflexion autour de l'appropriation de la thématique, la question de la transversalité et le partage des initiatives des DLA départementaux sur le sujet.
- 3 Juin 2023 : animation d'un « **café des prestataires** » dans lequel la thématique était abordée.

## OÙ EN EST-ON ?

Le DLA régional Hauts-de-France commence à prendre attache avec l'ensemble des réseaux d'éducation à la nature et à l'environnement comme France Nature Environnement ou la Maison régionale de l'environnement pour approfondir cette thématique sur le territoire des Hauts-de-France.



**Claire Collet**  
 claire.collet@lmahdf.org



### FACTEURS DE RÉUSSITE

La formation des chargées de mission DLA départementaux sur cette thématique.



### DIFFICULTÉS RENCONTRÉES

Le constat que les structures bénéficiaires ne vont pas se tourner vers le DLA pour demander un accompagnement sur la transition écologique.



### LIENS UTILES

→ **Fiche** « Le café des prestataires autour de la transition écologique dans le DLA en région Hauts-de-France »



## ANIMATION RÉGIONALE DE LA THÉMATIQUE « TRANSITION ÉCOLOGIQUE » AU SEIN DU DLA DANS LA RÉGION GRAND EST

### GENÈSE DE LA DÉMARCHE

En 2021, l'Avisé lançait un appel à initiative pour les DLA régionaux et les CRDLA. Dans un contexte d'affirmation au niveau national, de la thématique « transition écologique et solidaire » dans le DLA, le DLA régional Grand Est avait obtenu des fonds sur un projet intitulé « **L'acculturation et l'outillage du DLA à la Transition Écologique et Solidaire (TES) en faveur du renforcement de l'engagement des structures de l'ESS** ».

Une dynamique régionale s'est donc engagée dans le DLA Grand Est pour initier la réflexion, et s'est poursuivie depuis, à la demande des chargées de mission DLA de la région.

### DESCRIPTION DU PROJET

#### Sujet traité

→ la transformation écologique au sens large

Le projet « acculturation et outillage du DLA à la Transition Écologique et Solidaire (TES) en faveur du renforcement de l'engagement des structures de l'ESS » a été l'occasion d'intégrer les questions de transition/transformation écologique dans plusieurs temps d'animation interne au dispositif, afin de réfléchir collectivement au lien entre transition écologique et DLA et aux outils nécessaires pour intégrer les enjeux environnementaux dans le métier des chargés.es de mission DLA. Le CRDLA Transition écologique et solidaire, puis Transformation écologique, a contribué à différentes reprises pour soutenir ces initiatives.

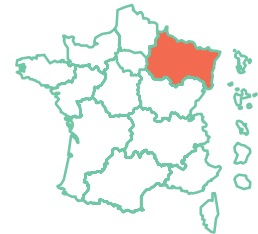
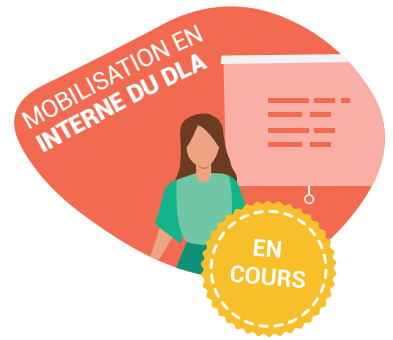
À ce jour, la transition écologique et sociale fait partie des 4 priorités identifiées au sein du DLA Grand Est.

### OBJECTIFS



➤ Permettre aux chargés.es de mission DLA du Grand Est de **consolider leur connaissance sur le sujet de la transition écologique**

➤ **Identifier des outils** pour intégrer cette thématique dans les missions des chargés.es de mission DLA, afin d'inciter au mieux les structures bénéficiaires du DLA à réfléchir à leur évolution sous le prisme de la transition écologique et sociale



DLA RÉGIONAL  
GRAND EST



### CIBLES

Les chargés.es de mission DLA du Grand Est



### AUTRES PARTIES PRENANTES IMPLIQUÉES

Le CRDLA Transition écologique et solidaire, puis Transformation écologique

## LES ÉTAPES CLÉS

- 1 19 novembre 2021 : le CRDLA Transition écologique et solidaire propose une demi-journée d'atelier sur la transition écologique dans le cadre de l'inter-DLA Grand Est, l'objectif étant de définir le sujet, les enjeux pour le DLA et d'identifier des pistes de travail.
- 2 Un **premier bilan** de cet atelier est réalisé début 2022 lors d'un inter-DLA Grand Est en visio-conférence en présence du CRDLA Transition écologique et solidaire. Les chargé-es de mission DLA affirment leur volonté de continuer à travailler sur la problématique.
- 3 Après de multiples changements de salarié-es au sein du DLA régional qui ont fait prendre du retard à la dynamique, le DLA régional Grand Est organise une journée autour de la « **Fresque de la Renaissance écologique** », animée par la prestataire Emmanuelle Moults, en novembre 2022.
- 4 À la suite d'une étude-action menée sur l'évolution du métier de chargé de mission DLA, les chargé-es de mission ont identifié 4 priorités de travail collectif dont la veille à la transition écologique et sociale. Une première réunion a été organisée au mois de mai, réunissant le DLA régional Grand Est et les DLA départementaux.

## OÙ EN EST-ON ?

Afin d'articuler les travaux du groupe de travail avec ceux du CRDLA Transformation écologique au niveau national, le groupe de travail s'intéresse pour le moment à la veille et à l'intégration de la transition écologique dans le diagnostic.

L'objectif de ce groupe de travail est que des spécialistes de la thématique puissent aussi partager leurs expertises afin de sensibiliser et de faire monter en compétences les chargé-es de mission DLA qui pourront ajuster leur accompagnement avec des temps collectifs, ou des sollicitations d'expertises spécifiques chez les prestataires.

Il s'agit également de mettre en place une veille collective, pour identifier, dans les structures ayant amorcé la transformation écologique de leur modèle, les effets sur ces structures et leurs parties prenantes.

Les points d'avancement de ce groupe de travail sont encore à définir.



**Christine L'Huillier**  
dla@lorrainemouvementassociatif.com

**Faustine Allard**  
f.allard@cress-grandest.org



### FACTEURS DE RÉUSSITE

La mise en place de ce groupe de travail a permis :

- \* La sensibilisation des chargé-es de mission DLA du Grand Est aux enjeux de la transition écologique ;
- \* De mobiliser un collectif autour de cette thématique ;
- \* D'assurer une veille sur la transition écologique et sur l'offre existante sur le territoire.



### DIFFICULTÉS RENCONTRÉES

- \* Absence de sollicitation sur cette thématique par les structures accompagnées.
- \* La mise en place de ce groupe de travail nécessite du temps et une certaine proactivité des chargé-es de mission DLA.

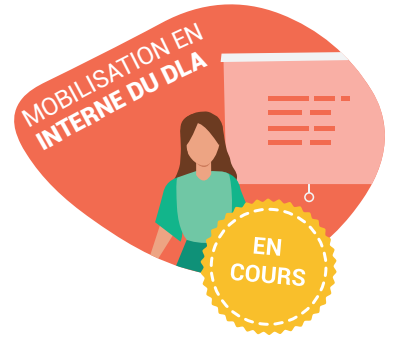


### LIENS UTILES

- ➔ **Fiche** « Atelier fresque de la renaissance écologique et solidaire dans le DLA Grand Est »
- ➔ **Fiche** « De l'urgence énergétique à la sobriété énergétique : le projet d'accompagnement DLA des Etablissements Sociaux et Médicaux-Sociaux (ESMS) en Grand Est »

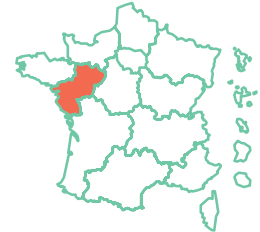


# ANIMATION RÉGIONALE DE LA THÉMATIQUE « TRANSITION ÉCOLOGIQUE » DANS LE DLA EN RÉGION PAYS DE LA LOIRE



## GENÈSE DE LA DÉMARCHE

À l'occasion du Comité régional d'orientation Pays de la Loire, les pilotes du DLA régional ont identifié la transition écologique comme l'un des grands enjeux à venir, alors même que les demandes d'accompagnement spécifiques sur ce sujet sont encore rares.



## DLA RÉGIONAL PAYS DE LA LOIRE

## DESCRIPTION DU PROJET

### Sujet traité

→ la transformation écologique au sens large

Le DLA régional Pays de la Loire a lancé dans le cadre de son animation interne au DLA régional, en relation avec la CRESS Pays de la Loire (porteuse du DLA), un travail sur la transition écologique, en intégrant la thématique dans plusieurs espaces de travail.



### CIBLES

- \* Chargé-es de mission DLA
  - \* Prestataires du DLA
  - \* Partenaires du DLA
    - \* Pilotes
- \* Bénéficiaires du DLA

## OBJECTIFS



- > **Comprendre ce qu'est la transition écologique** et comment accompagner les structures de l'ESS sur cette thématique ;
- > **Identifier les enjeux et priorités** sur la thématique, et les orientations du DLA sur le sujet ;
- > **Développer un accompagnement** en lien avec cette thématique.



### AUTRES PARTIES PRENANTES IMPLIQUÉES

- \* CRDLA Transition écologique et solidaire, puis Transformation écologique
- \* Membres du comité régional d'orientation
- \* Têtes de réseau régionales

## LES ÉTAPES CLÉS

- 1 15 novembre 2022 : organisation d'un atelier sur la transition écologique, animé par le CRDLA Transition écologique et solidaire, auprès des **prestataires d'accompagnement régionaux**.  
Objectifs :
  - Echanger sur les enjeux « transition écologique et solidaire » et pourquoi le DLA s'en saisit ;
  - Partager les expériences et les pratiques sur l'accompagnement à la transition écologique ;
  - Identifier des points clés dans les différentes phases d'accompagnement.
- 2 13 janvier 2023 : organisation par la CRESS Pays de la Loire d'une **journée sur la transition écologique « Des résolutions au passage à l'action »**, dans laquelle le DLA régional participait.
- 3 **Comité régional d'orientation** : identification de la transition écologique comme un enjeu 2023 pour les structures de l'ESS, et donc comme une priorité pour le DLA en 2023, voire sur la période 2023-2025.
- 4 Lancement, par le DLA régional Pays de la Loire, d'un projet d'accompagnement collectif à la transformation écologique.

## OÙ EN EST-ON ?

L'accompagnement collectif est en cours de développement et devrait être lancé au dernier trimestre 2023.



**Manon Doucet**  
manon.doucet@cress-pdl.org



### FACTEURS DE RÉUSSITE

Grâce à cette dynamique territoriale, de plus en plus de têtes de réseaux commencent à s'intéresser et à mettre en place une réflexion autour de l'intégration de la transformation écologique auprès de leurs organisations et de leurs adhérents.



### DIFFICULTÉS RENCONTRÉES

La difficulté principale est de maintenir cette dynamique de mobilisation sur le long terme.

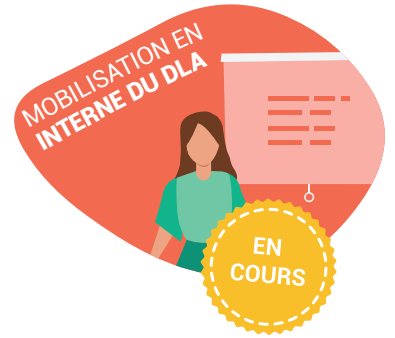


### LIENS UTILES

- **Journée de travail prestataire** DLA sur la transition écologique et solidaire en Pays de la Loire » (2022)
- **Fiche** « Intégrer les enjeux de transformation écologique dans les missions et activités des structures sociales et médico-sociales des Pays de la Loire »



# ANIMATION RÉGIONALE DE LA THÉMATIQUE « TRANSITION ÉCOLOGIQUE » DANS LE DLA EN CENTRE-VAL DE LOIRE

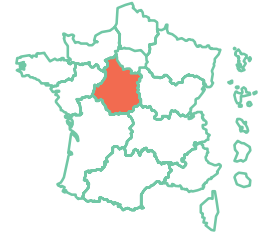


## GENÈSE DE LA DÉMARCHE

En 2021, dans le cadre de ses nouvelles orientations et de sa nouvelle gouvernance, la CRESS Centre-Val de Loire a ciblé 2 défis stratégiques à horizon 2025 :

- \* La transition écologique et énergétique
- \* Une société plus égalitaire

Cette orientation a vocation à mettre en place des objectifs communs aux structures de l'ESS en intégrant les salarié.es à cette démarche.



## DLA RÉGIONAL CENTRE VAL DE LOIRE

## DESCRIPTION DU PROJET

### Sujet traité

→ la transformation écologique au sens large

Le DLA régional Centre-Val de Loire a lancé dans le cadre de son animation interne au DLA régional, un travail sur la transition écologique, en intégrant la thématique dans plusieurs espaces de travail.

Suite au lancement d'un groupe de travail avec le chargé de mission de la CRESS sur les questions de transition écologique, plusieurs actions communes ont été mises en place autour de la thématique de la mobilité avec 4 axes de travail :

- \* Un **accompagnement** DLA régional pour engager les structures de l'ESS sur les mobilités ;
- \* Un **forum d'échange et de restitution** des projets autour de cette thématique ;
- \* Un **guide et/ou la rédaction de fiches initiatives** pour capitaliser sur les travaux menés ;
- \* Un **plaidoyer** construit avec les participants et diffusé aux réseaux de l'ESS.



### CIBLES

- \* Chargé-es de mission DLA
- \* Les partenaires du DLA
- \* Les pilotes régionaux
- \* Bénéficiaires du DLA

## OBJECTIFS



- > **Sensibiliser et faire monter en compétence** les partenaires et chargé-es de mission DLA sur la thématique transition/transformation écologique ;
- > **Identifier les enjeux et priorités** sur la thématique, et les orientations du DLA sur le sujet ;
- > **Identifier les acteurs clés** du territoire en lien avec cette thématique ;
- > **Développer des outils** pour mieux intégrer la transition écologique dans les missions du DLA.



## AUTRES PARTIES PRENANTES IMPLIQUÉES

- \* Le chargé de mission « transition écologique » à la CRESS Centre-Val de Loire
- \* Les membres du groupe de travail « transition écologique » de la CRESS Centre-Val de Loire



## LES ÉTAPES CLÉS

- 1 Organisation, dans le cadre du Comité régional d'orientation, d'un atelier « comment le DLA peut-il être acteur de la transition écologique », le 28 juin 2022 ;
- 2 Échanges en inter-DLA en octobre 2022, en présence du CRDLA Transition écologique et solidaire, autour du rôle du DLA sur la thématique et comment s'en saisir de manière opérationnelle ;
- 3 Lancement fin 2022 d'un groupe de travail au sein de la CRESS Centre-Val de Loire, animé par le chargé de mission « transition écologique » de la CRESS et un administrateur de la CRESS issu de FNE Centre-Val de Loire, rassemblant les adhérents de la CRESS Centre-Val de Loire intéressés par la thématique « transition écologique » (chargée de mission DLA régional, têtes de réseau, etc.).

## OÙ EN EST-ON ?

Les premières journées de l'accompagnement collectif se sont effectuées et la thématique des mobilités douces reste un sujet qui est approfondi dans le cadre d'autres événements organisés par la CRESS Centre-Val de Loire comme le forum pour une transition écologique et solidaire en novembre 2023.



### FACTEURS DE RÉUSSITE

- \* Le partenariat entre la chargée de mission DLA et le chargé de mission « transition écologique » de la CRESS Centre-Val de Loire. S'appuyer sur un chargé de mission en interne a été facilitant pour la chargée de mission DLA dans la création de l'accompagnement collectif.
- \* La méthodologie de travail qui s'est effectuée par étape avec dans un premier temps la validation de cette thématique au sein du comité d'orientation.



### DIFFICULTÉS RENCONTRÉES

- \* La mobilisation du groupe de travail « transition écologique » de la CRESS Centre-Val de Loire
- \* Des difficultés dans le choix de la thématique à aborder dans le cadre du groupe de travail et pour construire l'accompagnement collectif.



### LIENS UTILES

- ➔ **Fiche** « Diminuer l'impact carbone lié à la mobilité de ma structure dans le DLA Centre-Val de Loire »



**Margot Peaudcerf**  
m.peaudcerf@cresscentre.org



**CRDLA**  
Transformation  
écologique



[crdla-te@ess-france.org](mailto:crdla-te@ess-france.org)

#### RÉALISATION

- **Julie Durand**, Chargée des projets nationaux  
France Nature Environnement
- **Aurore Médiou**, Responsable Transition écologique  
ESS France
- **Juliette Tavitian**, Chargée de mission CRDLA  
Transformation écologique  
ESS France

#### GRAPHISME

Claire Pesqueux, Julien Champarnaud

#### DATE DE RÉALISATION

octobre 2023